

Gemanagtes Netzwerk ermöglicht HTM, sich auf das Kerngeschäft zu konzentrieren

Name des Kunden

HTM (Haagsche Tram Maatschappij)

Geschäftstätigkeit

Betreiber für den öffentlichen Nahverkehr mit Sitz in Den Haag mit fast 130 Millionen Passagieren pro Jahr

Umfang

Mittelst. Unternehmen

Branche

Regierung

Herausforderung

Verbinden der Rechenzentren und Hauptstellen mit einem schnellen, sehr zuverlässigen Netzwerk. Senken der Telefonkosten zu Haupt- und Nebenstellen. Reduzieren der Anzahl der Lieferanten

Dienstleistung

- Colt CPE Solutions (IP over Ethernet option),
- Colt IP VPN Corporate,
- Colt IP Access

HTM hat seine Rechenzentren und Hauptstellen in Den Haag über schnelle Ethernet Verbindungen von Colt miteinander vernetzt. Über diese Verbindungen wird Daten- und Sprachverkehr übertragen, wodurch Kosten eingespart und die Lieferantenliste von HTM reduziert werden.

Einfachheit für bessere Leistung

HTM wollte ein Hochgeschwindigkeitsnetzwerk zwischen seinem Rechenzentrum und den neun Hauptstellen in Den Haag, Niederlande, die fast 2.500 Mitarbeiter unterstützen. Es gab drei wichtige Zielvorgaben:

- Vernetzen des Rechenzentrums und der Hauptstellen, ohne den Datenverkehr selbst managen zu müssen
- Senken der Kosten für Sprachtelefonie und Nebenstellenzentralen durch den Wechsel zu Voice over IP (VoIP)
- Reduzieren der Lieferantenliste von 256 auf 36 durch die Suche nach einem One-Stop-Shop-Anbieter.

HTM wählte IP over Ethernet, Teil von Colt CPE Solutions, was ein Portfolio der Netzwerkdienste ist, die auf gemanagte CPE (Customer Premises Equipment) basieren.

Hierbei handelt es sich um einen einzigartigen Service, der gemanagtes IP over Ethernet bei bis zu 1 GBit/s zu einem sehr attraktiven Preis pro Bit/s bietet.

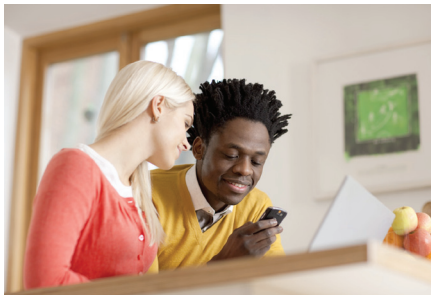
Da es sich hierbei um einen gemanagten Service handelt, wird die IP-Konfiguration und die Adressenzuordnung von Colt übernommen, wodurch keine Verwaltungskosten für HTM anfallen.

LAN-Leistung zwischen den Standorten

Im neuen Netzwerk wird sämtlicher Daten- und Sprachverkehr von HTM zwischen den Standorten übertragen. Physikalisch gesehen ist das Netzwerk eine Hub-and-Spoke-Konfiguration, wobei das Rechenzentrum als Hub agiert, logisch gesehen ist es jedoch ein Any-to-Any-Netzwerk.

Colt CPE Solutions verbindet die neun Hauptstellen und das Hub mit vollredundanten 1 GBit/s-Ethernet-Verbindungen. Wie in Abbildung 1 auf Seite 2 zu sehen ist, haben die





// Wir müssen uns nicht mehr um die IP-Adresszuordnung oder Konfiguration kümmern, so dass sich das IT-Team auf strategischere Probleme konzentrieren kann. Wir erzielen mit diesem innovativen Service von Colt eine bessere Leistung.“ //

Adam Man, Geschäftsführer, HTM

// Der Service bietet uns viele Vorteile. Er ist sehr flexibel, einfach und bietet sehr viel mehr für unser Telekommunikationsbudget.“ //

Adam Man, Geschäftsführer, HTM

meisten Speicherstandorte duale Verbindungen zum Hub-Standort, so dass es im unwahrscheinlichen Fall eines Engpasses oder Ausfalls einen alternativen Pfad gibt. Jede Verbindung ist an ein separates CPE angeschlossen.

Die Verbindungen bieten eine LANvergleichbare Leistung über den Metro-Bereich, wobei eine einziges Protokoll, nämlich Ethernet, eingesetzt wird.

Class of Service (CoS) für Sprache

Class of Service (CoS) wurde aktiviert, damit HTM dem VoIP-Verkehr über das Netzwerk Vorrang geben konnte. CoS legt Minimumlevels für bestimmte Parameter, wie z. B. Wartezeit (die Zeit, die Signale für die Übertragung im Netzwerk benötigen), fest und gibt dringendem Verkehr Vorrang – ideal für Sprache und Video. HTM hat 18 weitere kleinere Nebenstellen, die VoIP benötigten. Colt schloss diese mithilfe von IP VPN Corporate, einem gemanagten IP-Service, der für geringere

Geschwindigkeiten von bis zu 155 MBit/s ausgelegt ist, an das Hub an.

Colt IP Access am Hub-Standort gewährleistet den Internetzugang für alle am Hub angeschlossenen Standorte. Colts flexibler Ansatz, der mehrere Services für unterschiedliche Anforderungen an mehreren Kundenstandorten bereitstellte, war Teil der Begründung dafür, dass HTM sich für Colt entschieden hat.

Fast-Echtzeitüberwachung

Das Online Leistungsüberwachungstool von Colt für CPE Solutions bietet eine Fast-Echtzeitanzeige der Nutzung, Wartezeit und Paketverluste für HTM.

Weitere Fortschritte für HTM

Der neue Service ermöglichte HTM, sich auf das Kerngeschäft zu konzentrieren, nämlich die Beförderung von Kunden. HTM muss nicht den IP-Verkehr managen, die Anzahl der Lieferanten wurde reduziert und die Kosten für Sprache gesenkt, indem sämtlicher Verkehr in ein einziges Netzwerk zusammengeführt wurde.

Volles Angebot an Netzwerklösungen

CPE Solutions ist nur einer von Colts zahlreichen Netzwerkdiensten, die von Standleitungen und Frame-Relay, ATM und Ethernet-Diensten bis zu IP-VPNDiensten reichen.

Abbildung 1. Ein vereinfachtes Diagramm des 1 GBit/s-Ethernet-Netzwerks für Sprache und Daten von HTM.

Colt Kontakt

Besuchen Sie uns auf unserer website: www.colt.net

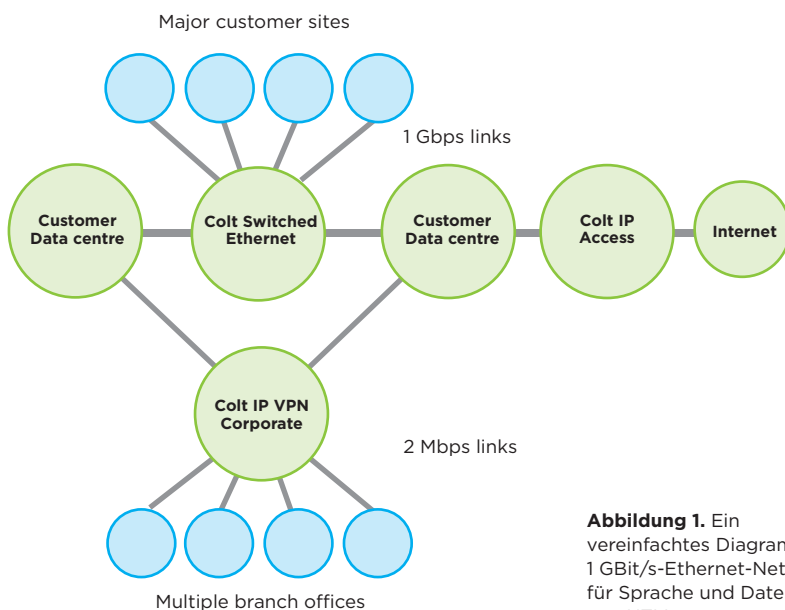


Abbildung 1. Ein vereinfachtes Diagramm des 1 GBit/s-Ethernet-Netzwerks für Sprache und Daten von HTM