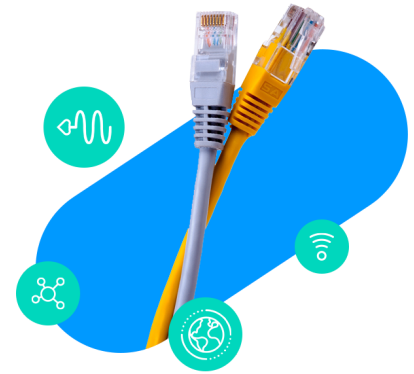


Colt Ethernet Services



Vorteile auf einen Blick

✔ **Größte Auswahl:**

Branchenführende Ethernet- Services von einem Partner mit einem reichweitenstarken Ethernet-Netz in Europa, Nordamerika und dem asiatisch-pazifischen Raum.

✔ **Vernetzte Standorte:**

Alle Ihre Standorte können einfach, sicher und zuverlässig Daten untereinander austauschen – mit zugesicherter Bandbreite und garantierter Leistung.

✔ **Kostengünstiger und flexibler Ansatz:**

Sie bezahlen bei der Ethernet-Nutzung nur die tatsächlich benötigte Bandbreite.

✔ **Weniger Komplexität und Kosten:**

Sie nutzen weiterhin Ihre vorhandene Ethernet-Infrastruktur und senken Ihre Bandbreitenkosten.

✔ **Mehr Flexibilität und Leistung:**

Sie können problemlos die Bandbreite erhöhen oder weitere Standorte anbinden.

Kostengünstige, sichere und einfache Verbindungen

Kämpft Ihr Unternehmen mit dem stetig zunehmenden Datenverkehr zwischen Ihren Standorten?

Das vielfach ausgezeichnete Ethernet-Serviceportfolio von Colt ist die ideale Lösung für Unternehmen jeder Größe sowie Telekommunikationsanbieter, die eine Business Class Netzanbindung benötigen.

Unsere professionellen Ethernet- Services sind schnell eingerichtet, kostengünstig und leicht zu verwalten. Dank unserer Leistungs- und Bandbreitengarantien können Ihre Standorte effizient und sicher zusammenarbeiten und Informationen austauschen.

Durch unsere Flexibilität unterstützen wir Sie dabei, auf Chancen und Herausforderungen noch schneller zu reagieren. Bei Bedarf können Sie schnell und einfach Bandbreite hinzubuchen oder neue Standorte im In- und Ausland einrichten.

Herausragende Ethernet-Services

Wir bieten Ihnen ein reichweitenstarkes Ethernet- Netz in Europa, Nordamerika und dem asiatisch-pazifischen Raum. Ein umfangreiches Service- und Supportangebot gehört selbstverständlich dazu. Die Erfolgsbilanz von Colt ist unübertroffen: Führende Fortune-100-Banken legen ihre Ethernet- Strategie in unsere Hände – profitieren Sie von der gleichen Technologie und dem gleichen erstklassigen Service.

Ihre Bedürfnisse sind unsere Priorität

Bei Colt bekommen Sie immer einen Ethernet-Service, der den Anforderungen Ihres Unternehmens gerecht wird. Wir bieten Ihnen Punkt- zu-Punkt-, Hub-and-Spoke- und Any-to-Any-Ethernet- Verbindungen mit Bandbreiten von 10 Mbit/s bis 100 Gbit/s. Bei der Planung, Projektleitung und Installation können Sie sich auf die Unterstützung unserer Berater verlassen. Zudem bieten wir Ihnen gemanagte Optionen und einen hervorragenden Support.

Mit einem deterministischen Leistungsprofil unterstützen unsere Services auch die anspruchsvollsten Geschäftsanwendungen.

Unsere Ethernet-Services dienen auch als Sprungbrett für die einfache Integration weiterer hochmoderner Colt-Lösungen – etwa Cloud- und Rechenzentrumsdienste.

Geld sparen mit Ethernet

Ethernet ist technisch anspruchslos und senkt die Gesamtbetriebskosten. Es kommt günstigere Hardware zum Einsatz und Sie zahlen nur für die tatsächlich beanspruchte Bandbreite.

Durch die verringerte Komplexität wird zudem Ihr IT-Team entlastet. Ethernet- Netze sind einfacher zu verwalten und die meisten Konfigurationsänderungen lassen sich per Fernzugriff vornehmen.

Ein Service, der zu Ihrem Unternehmen passt

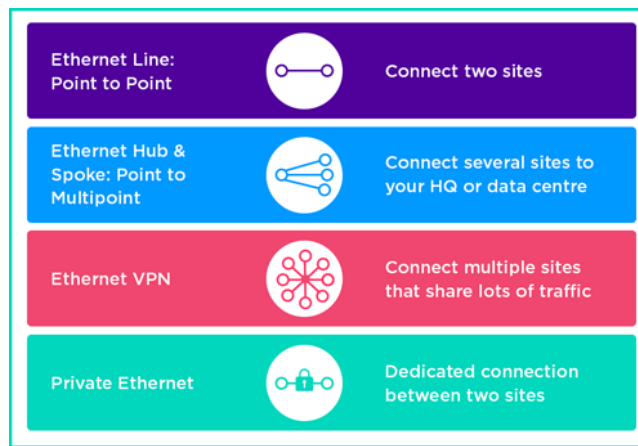
Colt bietet ein breites Portfolio von Ethernet-Services, die über Layer- 2 Verbindungen und Standard- Ethernet- Schnittstellen transparent bereitgestellt werden.

☑ **Einfachere Verwaltung:**

Proaktives Management, Performance-Überwachung und Self-Service-Tools – von einem einzigen Partner, mit einem einheitlichen Service Level Agreement.

☑ **Zukunftssicherheit:**

Verlassen Sie sich auf eine zukunftsorientierte Ethernet-Strategie, die mit Cloud- Diensten kompatibel ist.



Mit unseren Services vernetzen Sie Ihre Standorte mit wenig Aufwand, kostengünstig und sicher – im Inland ebenso wie im Ausland.

Ethernet Line: Kommt schneller auf den Punkt

Dieser „Plug-and-Play“-Service bietet eine unkomplizierte Punkt-zu-Punkt-Verbindung zwischen zwei Standorten. Freuen Sie sich auf einen höheren Netzwerkdurchsatz und eine große Auswahl an Bandbreiten, die jederzeit erhöht werden können.

Ethernet Point to Multipoint: Standorte zentral im Griff

Dieser Service führt den Datenverkehr mehrerer Standorte in einer zentralen Schnittstelle zusammen. Damit lässt sich eine größere Anzahl von Standorten kostengünstig und mit überschaubarem Verwaltungsaufwand an die Firmenzentrale, ein Rechenzentrum oder einen Carrier- PoP anbinden.

Ethernet VPN: Mit allen gut verbunden

Das Ethernet Virtual Private Network (VPN) von Colt eignet sich ideal für die Verbindung von Standorten, die auf einen regelmäßigen und transparenten Datenaustausch untereinander angewiesen sind. Jeder Standort wird einfach an ein Ethernet VPN von Colt angeschlossen. Über das VPN können alle Standorte miteinander Daten austauschen.

Private Ethernet

Private Ethernet nutzt Glasfaserleitungen und Hardware, die dem Kunden exklusiv zugeteilt sind. Das gewährleistet maximale Leistung und Sicherheit. Für noch mehr Flexibilität kann der Kunde Einfluss auf die von seinem Private-Ethernet-Service genutzten Glasfaser-Leitwege nehmen.

Serviceoptimierung

Nutzen Sie die Zusatzangebote von Colt:

- Proaktive Fehlerbenachrichtigung: Service-Tickets werden automatisch angelegt und wir benachrichtigen Sie per E-Mail und SMS.
- Performance-Monitoring: In einem persönlichen Webportal können Sie Berichte zu Ihrem Service abrufen.
- Hardware: Zu Ihrem Ethernet-Service bietet Colt verschiedene gemanagte oder nicht gemanagte Switches und Router.

Gesicherte Betriebskontinuität

Die über das Colt-Glasfasernetz angebotenen Services sind durchgehend abgesichert. Das bedeutet: keine Paketverluste, konstant niedrige Latenz und Jitter- freie Verbindungen. Unsere Gold- und Platin-Optionen garantieren maximale Ausfallsicherheit und eine Verfügbarkeit von bis zu 99,999%.

Self-Service-Tools

Damit Sie Ihren Vertrag einfach verwalten können, bietet Ihnen Colt Online ein webbasiertes Self-Service-Tool mit zahlreichen Funktionen:

- Preise und Verfügbarkeit weiterer Services überprüfen
- Neue Services bestellen
- Aufträge und Rechnungen anzeigen

- Servicebestand abrufen
- Störungstickets verfolgen

Umfassende SLAs

In den Service Level Agreements (SLAs) von Colt ist Ihr Ethernet-Service lückenlos festgelegt. Zielwerte für Servicebereitstellung, Verfügbarkeit, Reparaturdauer und Netzwerkleistung werden durch Garantien zugesichert.