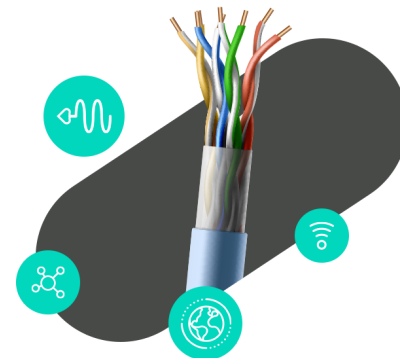


Colt Dark Fibre



Vorteile auf einen Blick

✓ Reichweite

Colt stellt Dark Fibre für mehr als 27.500 Gebäude zur Verfügung. Hierzu gehören auch direkte Glasfaserverbindungen zu etwa 850 Rechenzentren in Europa und Asien.

✓ Flexibilität

Dark-Fibre-Lösungen ermöglichen den Einsatz unterschiedlichster Technologien bei voller Kontrolle über die Konfiguration.

✓ Datenschutz und Sicherheit

Ihr Netz ist physisch getrennt und wird von niemand anders genutzt. So sind Ihre Daten völlig sicher und privat, was gleichzeitig beim Nachweis der Einhaltung Ihrer gesetzlichen Verpflichtungen hilft.

✓ Redundanz

Colt verfügt über umfangreiche Erfahrung in Sachen redundante Netze. Gemeinsam mit Ihnen konzipieren wir ein Dark-Fibre-Netzwerk, das von Ihren normalerweise eingesetzten Leitwegen geografisch getrennt ist oder stellen einen sekundären Leitweg zur Verfügung.

Flexible Infrastrukturlösungen für unternehmenskritische Netze

Zukunftssichere skalierbare Netzwerktechnik

Durch die Verlagerung hin zu Rechenzentren und die wachsenden Bandbreitenanforderungen steigt die Belastung der Netzwerke. Viele Unternehmen sehen eine Lösung in der Integration von Dark Fibre in ihre Netzwerktopologie. Ein Dark-Fibre-Netzwerk von Colt liefert eine sichere, zuverlässige optische Infrastruktur, mit der Sie kritische Elemente Ihres Netzwerks selbst kontrollieren können. Mit Dark Fibre erhalten Sie maximale Flexibilität und Kontrolle und können die verfügbare Bandbreite nach Ihrem Bedarf flexibel und praktisch unbegrenzt erweitern.

Flexibles Netzwerkdesign

Colt erstellt ein Netz nach Ihren Anforderungen – von einfachen Punkt-zu-Punkt-Glasfaserleitungen in Ballungsräumen bis hin zu komplexen, maßgeschneiderten Langstreckenverbindungen.

Colt verfügt über mehr als 20 Jahre Erfahrung beim Betrieb von Glasfasernetzen und konnte so für zahlreiche Unternehmen von Weltrang Dark-Fibre-Netze konzipieren, aufbauen und betreuen. Unsere Kunden haben Zugriff auf die leistungsfähigen, geografisch verteilten Netzressourcen von Colt und damit auf ein riesiges Potenzial für künftige Netzerweiterungen.

Colt verfügt über ein hohes Maß an Kompetenz in Sachen Redundanz. Unsere Netz-Design-Experten konzipieren Ringtopologien auf Glasfaserbasis und stellen alternativ auch getrennt geführte Verbindungen über andere Netzbetreiber bereit.

Netzwerktransformation – Colt Private Wave

Der Betrieb eines Dark-Fibre-Netzwerks kann komplex sein. Colt unterstützt Sie bei der Netzwerktransformation durch Managed-DWDM-Lösungen für einzelne Dark-Fibre-Segmente. Colt Private Wave arbeitet ebenfalls mit dedizierten, sicheren Dark-Fibre-Leitungen, bietet jedoch zusätzlich 24x7 Service-management und Wartung von Colt für Ihre DWDM-Systeme. Beide Services können kombiniert werden.

Technische Daten

Colt Metro Single Mode Fibre (SMF) entspricht allen Anforderungen von ITU G.652; unsere Langstrecken-Glasfaserleitungen erfüllen ITU G.655 (LEAF). Der G.653-Fasertyp wird evtl. in Asien verfügbar sein.

Colt setzt für die Charakterisierung aller Dark-Fibre-Netzsegmente OTDR (Optical Time-Domain Reflectometer) ein. Die Ergebnisse sind auf Wunsch erhältlich. CD/PMD-Tests für Langstreckenverbindungen sind auf Wunsch möglich (zusätzliche Kosten können anfallen).

Spleißverbindungen werden auf ein Mindestmaß reduziert; es wird grundsätzlich das Schmelzspleiß-Verfahren eingesetzt. Colt erneuert Spleißverbindungen standardmäßig bis zu dreimal, um möglichst geringe Dämpfungswerte zu erzielen.

✔ **Umfassendes eigenes
Glasfasernetz**

Mit Glasfaserleitungen von Colt sind Sie auf der sicheren Seite. Unser ausgedehntes Netz wird rund um die Uhr von über 5.000 Mitarbeitern weltweit in 28 Ländern betreut.