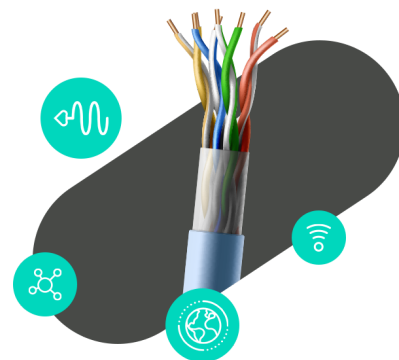


Colt Dark Fibre



I vantaggi a colpo d'occhio

✓ Copertura senza precedenti

Colt dispone di Dark Fibre in oltre 27.500 edifici, con collegamenti diretti in fibra a circa 850 data centre in Europa e Asia (più di qualsiasi altro operatore)

✓ Massima flessibilità

le soluzioni Dark Fibre vi offrono la libertà di realizzare e gestire la tecnologia di vostra scelta e vi danno il controllo completo della configurazione

✓ Privacy e sicurezza

la vostra rete è fisicamente dedicata alla vostra azienda e non è condivisa in nessun punto. Oltre a darvi la massima tranquillità, questo fattore può contribuire a dimostrare la conformità di legge – la vostra rete è al 100% privata

✓ Diversità

comprendiamo l'importanza di diversificare il percorso della rete. Proteggere il vostro business è la nostra missione. Lavoreremo insieme a voi per mettere a punto una rete Dark Fibre geograficamente diversificata rispetto ad altri percorsi che potreste avere attualmente in uso o per fornirvi un percorso secondario distinto

Soluzioni flessibili di infrastruttura per reti mission critical

Rete scalabile, a prova di futuro

Mentre l'IT è sempre incentrato sulle soluzioni di data centre e la crescente domanda di larghezza di banda, le esigenze prestazionali sulla vostra rete sono in continuo aumento. Per rispondere a queste esigenze, molte organizzazioni ora scelgono di integrare la Dark Fibre nella loro nuova topologia. Una rete Dark Fibre di Colt offre un'infrastruttura ottica affidabile e sicura per consentire una gestione autonoma degli aspetti critici della propria rete. La Dark Fibre offre alle aziende massimi livelli di flessibilità e controllo per supportare incrementi virtualmente illimitati della larghezza di banda, nei tempi e nei ritmi più adatti.

Agilità della progettazione di rete

Da semplici coppie di fibra metropolitana point-to-point a complessi servizi personalizzati su lunga distanza, Colt è in grado di creare una rete fisica studiata per rispondere alle esigenze della vostra azienda.

L'esperienza maturata in oltre 20 anni con le reti in fibra ottica ci ha dato la capacità di progettare, costruire e gestire reti Dark Fibre mission critical per molte organizzazioni di primo piano a livello globale. I nostri clienti accedono alle nostre risorse di rete uniche e geograficamente diversificate, che offrono un potenziale senza rivali per future espansioni di rete.

Comprendiamo l'importanza della diversità del percorso geografico e i nostri consulenti di progettazione sanno creare anelli in fibra diversificati, oppure assicurare una diversità di percorso rispetto ad altri carrier.

Trasformazione della rete – Colt Private Wave

Gestire una rete basata su rete Dark Fibre può essere operativamente complesso. Colt favorisce le iniziative per la trasformazione della rete fornendo, ove richiesto, soluzioni DWDM gestite per singoli segmenti Dark Fibre. I servizi Colt Private Wave si basano sulla stessa Dark Fibre dedicata e sicura, ma con l'ulteriore vantaggio dell'assistenza Colt 24x7 e l'expertise di manutenzione per i vostri apparati DWDM. Possiamo integrare entrambi i servizi per offrire i massimi livelli di flessibilità.

Specifiche tecniche

La nostra fibra metropolitana Single Mode Fibre (SMF) è perfettamente conforme con ITU G.652, mentre la nostra fibra di lunga distanza è conforme con ITU G.655 (LEAF). In Asia, potrebbe essere disponibile la fibra conforme alla G.653.

Colt esegue la caratterizzazione di tutti i segmenti della rete Dark Fibre utilizzando strumenti OTDR (Optical Time-Domain Reflectometer), i cui risultati sono disponibili su richiesta. Su richiesta sono disponibili i test di dispersione cromatica (Chromatic Dispersion, CD) e di dispersione dei modi di polarizzazione (Polarisation Mode Dispersion, PMD) per la fibra di lunga distanza (è possibile che sia applicato un sovrapprezzo).

Viene effettuato il minor numero possibile di giunzioni, e in ogni caso sempre per fusione. Periodicamente, Colt effettua le ri-giunzioni – fino a tre volte – per mantenere bassi i livelli di attenuazione.

✓ **Copertura in fibra completa, interamente di proprietà**

acquistare fibra da Colt significa essere in buone mani. La nostra vasta rete, interamente di proprietà, è supportata in tutto il mondo 24x7x365 da oltre 4.000 dipendenti in 28 Paesi