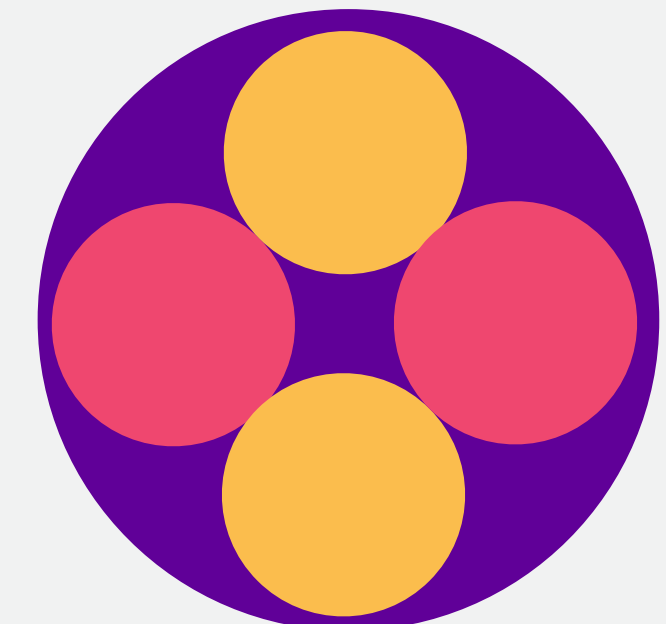
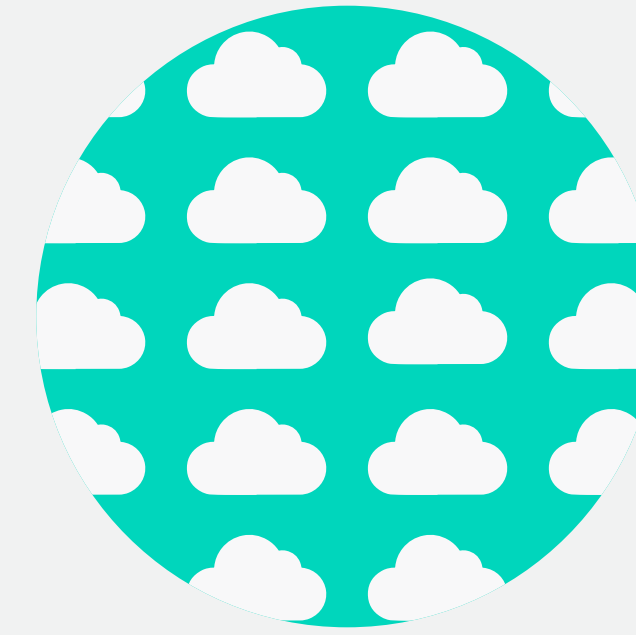


# Grenzenlose Sicherheit

Ihr Leitfaden für die perfekte  
SASE-Implementierung





Moderne Netzwerke sind flexibler denn je. Da Mitarbeiter ortsunabhängig sind und unternehmenswichtige Systeme in die Cloud ausgelagert wurden, sind Unternehmen nicht mehr räumlich und zeitlich festgelegt. Dieser flexible Ansatz wird immer mehr zur neuen Normalität für die Unternehmensstruktur, aber was müssen Manager beachten, wenn sie die grenzenlosen Möglichkeiten eines Cloud-basierten Unternehmens nutzen wollen?

Das Risiko bei physisch entfernten Geräten und digitalen Unternehmenswerten besteht darin, dass sie online über Cyber-Attacken angreifbar sind und der Support aus der Ferne CIOs vor schwer lösbare Probleme stellt - etwa wenn remote arbeitende Teammitglieder keinen Zugriff auf zentrale Systeme haben oder Hacker sich Zugang zu Ihrem Netzwerk verschaffen. Wie werden die Risiken räumlich verteilter Systeme vom Unternehmen gemanagt? Wie werden Sicherheit, Regelkonformität und Compliance mit Datenverfügbarkeit und Anwendungsleistung in Einklang gebracht?

Jede Architektur hat andere Risiken und Kontrollanforderungen. Entscheidend für CIOs, IT-Entscheider und Unternehmer ist in erster Linie der Schutz der eigenen Systeme. Die logische Antwort muss also darin bestehen, den Zugriff auf alle Unternehmensressourcen über eine konvergente Netzwerk- und Sicherheitslösung zu steuern. Hier gibt es zwar kein Patentrezept, aber durch eine digitale Infrastruktur, die zuverlässigen Zugriff, umfassende Sicherheit und Remote-Support über SD-WAN mit SASE ermöglicht, lässt sich der Zugang zu den Unternehmensressourcen ohne Kompromisse bei der Leistungsfähigkeit und Flexibilität absichern.

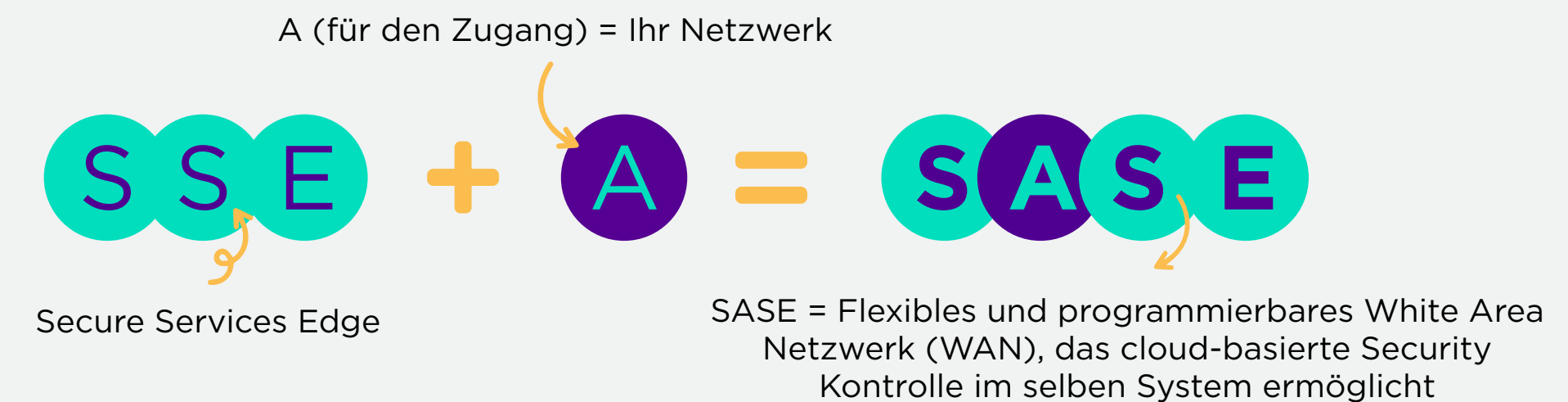


## SD WAN and SASE auf einen Blick

Das von Gartner eingeführte Modell SASE (Secure Access Service Edge) beschreibt eine Architektur, die sowohl ein flexibles und programmierbares Weitverkehrsnetz (WAN) als auch Cloud-basierte Sicherheitskontrollen innerhalb desselben Systems bietet. Dieses Modell setzt auf Cloud-basierte Systeme zur Kontrolle von Daten und Kommunikation, verfügt dabei aber über massive Schutzmechanismen, die im System integriert sind und nicht wie in gängigen Konzepten an verschiedenen Stellen im Unternehmen „aufgesattelt“ sind.

Softwarebasierte WANs (SD WAN) gelten als bestes Konzept für Unternehmen mit vielen Standorten. Diese Technologie vereinfacht das Netzwerkmanagement, indem sie das Netzwerk von der Hardware trennt. Das ermöglicht Kostensenkungen durch den Einsatz von Cloud-Plattformen zur dynamischen End-to-End-Sicherung der Systemperformance.

Komplettiert wird das SASE-Modell durch Cloud Security. Hier spricht man dann von Security Services Edge (SSE) - auch dieser Begriff kommt von Gartner und bezieht sich auf Sicherheitstechnologien, Steuerelemente und Funktionen, über die z. B. Zero Trust implementiert werden kann und mit denen sich der Zugriff auf Unternehmensressourcen und externe Systeme wie Websites, Apps und APIs steuern lässt.



Die Optionen zur Beschleunigung der digitalen Transformation sind ebenso zahlreich wie die dabei zu berücksichtigenden Aspekte wie z. B. Sicherheit, Rechtsvorschriften und hybrides Arbeiten. Mit dem Manager Security Products von Colt, Mark Bales, haben wir in einem [Video](#) über die möglichen Lösungen gesprochen.

## SASE & SSE: Was bedeuten sie für mich?



All diese Technologien verbessern den Netzwerkschutz im Vergleich zu herkömmlichen Systemen wie Firewalls. Vor Ort gehostete Netzwerke ließen sich noch mit festungsgrabenähnlichen Sicherheitsstrategien wirksam schützen, aber ein Unternehmen ohne Grenzen braucht viel mehr.

Viele Anbieter spezialisieren sich jetzt auf Bereiche der digitalen Infrastruktur wie Sicherheitssysteme, Netzwerke oder SASE-Komplettlösungen und glänzen mit Auszeichnungen der Fachwelt in ihren jeweiligen Gebieten.

Die Optionen für die IT-Manager zur Entwicklung der digitalen Infrastruktur werden also immer zahlreicher. Es kommt hier darauf an, ob das gesamte Konzept aus einer Hand sein soll, also ein SASE-Paket von einem zentralen Lieferanten, oder das Unternehmen führende Lösungen unterschiedlicher Anbieter zusammenstellen und eine Suite von Spitzenprodukten in Eigenregie managen will.

Das dominierende Thema war 2023 die Künstliche Intelligenz, und wenig überraschend zeigte unser [Report zur Intelligenten Infrastruktur 2023](#), dass 47 % der IT-Entscheider bereits KI-Lösungen umgesetzt hatten. SASE ist die perfekte Grundlage für Unternehmen, die künstliche Intelligenz in ihre Geschäftsprozesse integrieren wollen. Wenn Sie sich entschlossen haben, die neuen Potenziale zu nutzen, sollten Sie auch Ihre digitale Infrastruktur entsprechend konzipieren.

SD WAN and SASE  
auf einen Blick

Die Zukunft von  
SASE

Option 1: Alles aus  
einer Hand

Option 2: Flexibilität durch  
mehrere SASE-Partner

Vorstoß in neue  
Dimensionen

Darum Colt: Vernetzung  
ohne Grenzen



## Die Zukunft von SASE

Laut den Branchenanalysten von Gartner wird der SASE-Markt von sieben Milliarden US-Dollar im Jahr 2022 auf 25 Milliarden US-Dollar im Jahr 2027 anwachsen (eine durchschnittliche jährliche Wachstumsrate von 29,4 %).<sup>\*</sup> Das bedeutet, dass die Möglichkeiten für Unternehmen, eine SASE-Lösung von einem oder mehreren Anbietern einzuführen, weiter zunehmen werden. Bei der Entscheidung für die richtige Lösung in Sachen digitale Infrastruktur können die Unternehmen auf erfahrene Dienstleister zurückgreifen.

Wir stellen im Folgenden die wichtigsten Kriterien für die Entscheidung für die Alternativen „SASE aus einer Hand“ versus „SASE von verschiedenen Partnern“ vor.



## Option 1: Alles aus einer Hand

### Vorteile

Wenn alle Systemkomponenten von einem Anbieter geliefert werden, muss man sich keine Gedanken über Kompatibilität und fehlende Funktionen machen. Unternehmen müssen sich nicht mit den Details der Konfiguration beschäftigen und können die neue Funktionalität direkt einsetzen. Vor allem bei begrenzten Budgets und wenigen Systemen ist diese Alternative attraktiv.

Falls Sie Ihr SASE-System von einem einzigen Anbieter beziehen, ist das Investitionsvolumen überschaubar. Da alle Netzwerkschichten vom selben Anbieter stammen, ist die Gesamtlösung in der Regel wirtschaftlicher. Gleichzeitig lassen sich Inkompatibilitäten vermeiden, die bei Produkten unterschiedlicher Partner auftreten können, da der Anbieter in der Regel alle Komponenten passend konfiguriert.

Da nur eine Anlaufstelle für die SASE-Lösung benötigt wird, sind Abrechnung, Fehlerbeseitigung und Wartung einfacher, weil alles von einem dedizierten Team abgewickelt wird. Das gilt auch im eigenen Haus: Die unternehmenseigene IT-Abteilung kann sich bei Problemen über beschleunigte Bearbeitungszeiten freuen, weil alle Rückfragen vom zentralen Partner bearbeitet werden können.

Gleichzeitig sinken Netzwerkkomplexität und Bandbreitenbedarf. Auch der Reiseaufwand wird geringer, wenn die Infrastruktur von einem einzigen Anbieter von nur einem Standort aus betreut wird. Kürzere Verbindungen erhöhen die

Sicherheit, steigern die Zuverlässigkeit und senken Latenzen. Das verbessert die Leistungsfähigkeit Ihres Netzwerks.

### Was ist zu beachten?

Einfachheit hat ihren Reiz, bringt aber auch Kompromisse mit sich. Der zentrale Anbieter hat möglicherweise Schwächen in bestimmten Bereichen, was später einen Wechsel und neue Investitionen erforderlich machen kann.

Ein Einzelvertrag vereinfacht zwar die Geschäftsprozesse, aber die in der Regel längeren Vertragslaufzeiten machen Sie weniger flexibel. Ein Anbieterwechsel ist meist komplex, überlegen Sie also, wie wichtig Ihnen ihre Flexibilität ist, bevor Sie den Vertrag schließen.

Systemausfälle beim Anbieter können auch bei Ihnen Ausfälle verursachen. Klären Sie, welche Konsequenzen ein solcher Ausfall haben kann und wie damit umgegangen werden soll.

### Ein zentraler Partner

Als direkter Weg zur digitalen Transformation ist SASE aus einer Hand die richtige Lösung für:





## Option 2: Flexibilität durch mehrere SASE-Partner

### Vorteile

Wenn Sie in allen Bereichen die besten Systeme nutzen wollen, erreichen Sie das am besten mit mehreren kompetenten Partnern. Wenn Unternehmen über ein etwas größeres Budget verfügen, lohnt es sich, in jedem Bereich auf das stärkste Produkt zu setzen und die Leistung Ihrer Systeme zu optimieren. So wäre es möglich, SSE von einem Anbieter einzukaufen und den Netzzugang von einem anderen und so zu einer maßgeschneiderten, langlebigen Lösung zu kommen.

Voraussetzung für eine erfolgreiche SASE-Lösung ist, dass Netzwerkverantwortliche und das Security Team sich über die gewünschte Funktionalität abstimmen. Stammen die Komponenten von unterschiedlichen Anbietern, müssen weniger Kompromisse eingegangen werden als bei einer von einem einzelnen Anbieter vorabbestimmten Lösung.

Lösungen von mehreren Anbietern lassen sich im Laufe der Zeit leichter neu konfigurieren: Wenn Sie feststellen, dass ein Teil Ihres Netzwerks nicht optimal funktioniert oder sich eine neue Sicherheitsstrategie mit den Angeboten eines bestimmten Anbieters nur schwer umsetzen lässt, ist es wesentlich wahrscheinlicher, dass Sie den Anbieter oder das Produkt wechseln.

Eine anbieterübergreifende SASE-Lösung erhöht Redundanz und Produktivität - Fehler in einem

einzelnen Bereich der Netzwerkkonfiguration führen nicht gleich auch zu einem Ausfall der gesamten Infrastruktur. Isolierte Probleme gefährden nicht gleich das gesamte Unternehmen - ein Netzausfall führt nicht zu unüberschaubaren Sicherheitsrisiken.

### Was ist zu beachten?

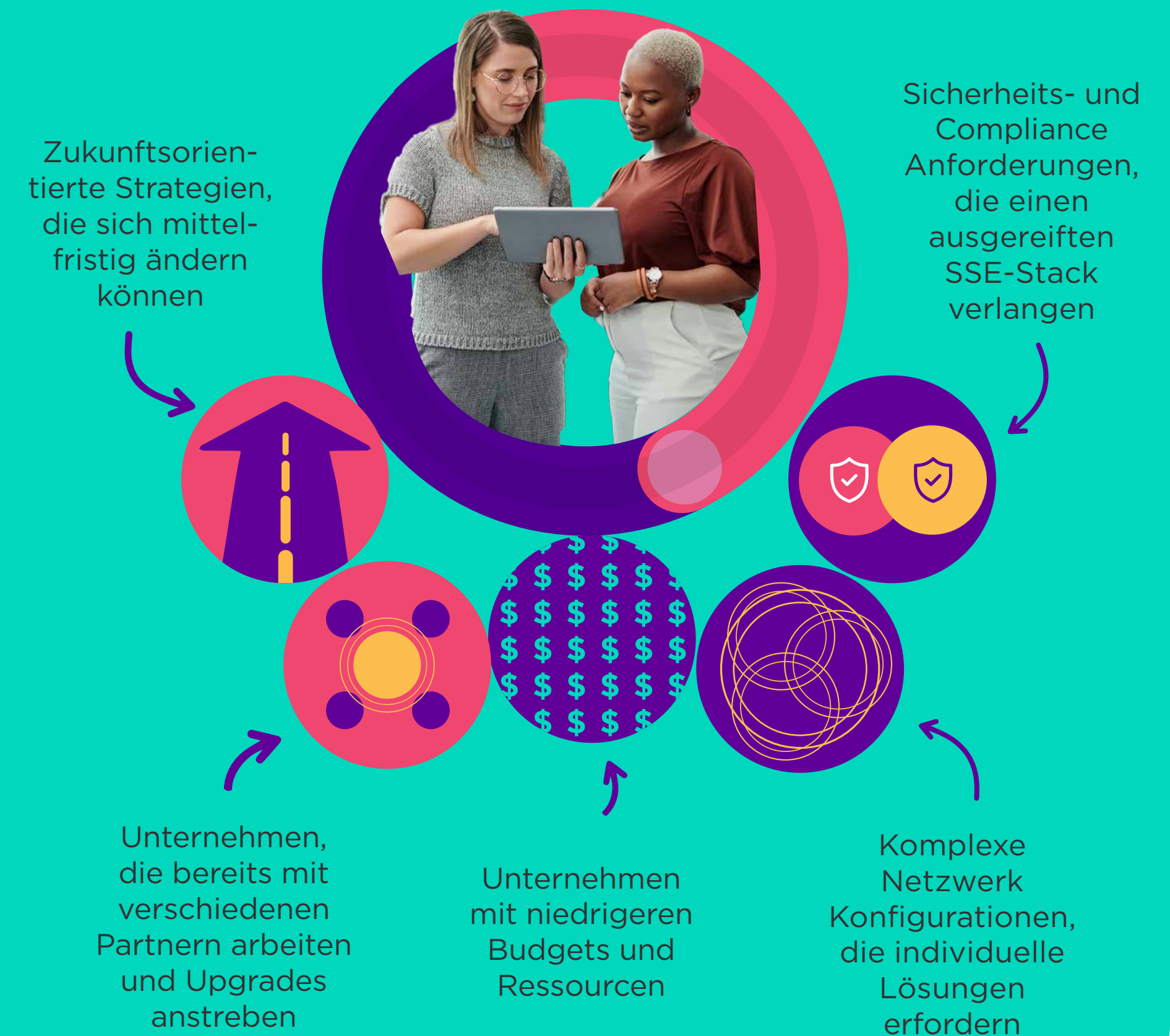
Eine kombinierte SASE-Lösung mehrerer Anbieter ist ein High-End-Konzept, das Ihrer IT und Ihrem Lieferanten ein hohes Maß an Fachwissen und Kompetenz abverlangt. Natürlich ist es entscheidend, dass die Produkte Ihrer verschiedenen Partner miteinander kompatibel sind und Techniker zur Verfügung stehen, die mit allen beteiligten Systemen umgehen können.

Gleichzeitig muss sichergestellt sein, dass Updates und technische Weiterentwicklungen zwischen den Anbietern abgestimmt sind und nicht zu Inkompatibilitäten führen. Halten Sie sich also über alle Produktaktualisierungen Ihrer Partner auf dem Laufenden, damit sich die verschiedenen SASE Komponenten nicht gegenseitig ausbremsen können.

Die Vorteile, auf neueste, führende Systeme setzen zu können, bringen auch einen höheren Managementaufwand mit sich. Ihre Partner benötigen wahrscheinlich mehrere Portale, SLA und Abrechnungssysteme. Anbieter wie Colt nehmen Ihnen den Betreuungsaufwand und die Integrationsarbeit ab - Sie können sich stattdessen auf Ihr Tagesgeschäft konzentrieren.

### Mehrere Partner

SASE mit mehreren Partnern ist das Richtige für:







## Vorstoß in neue Dimensionen

Maßgeblich für die Entscheidung sollte sein, was das Unternehmen braucht und auf welchem Stand die Digitalisierung sich befindet. Steigen Sie gerade erst in die Entwicklung einer digitalen Infrastruktur ein, oder verfügen Sie bereits über ein Hochleistungsnetzwerk, wollen aber ein höheres Sicherheitsniveau, um neuen Risiken zu begegnen?

Wer nach einer effizienten Lösung sucht, um ein junges Unternehmen schnell nach vorn zu bringen, sollte sich für den Single-Vendor-Ansatz entscheiden. Damit ist sichergestellt, dass alles aufeinander abgestimmt ist und dank des niedrigeren Investitionsaufwands steht mehr Budget für das Unternehmenswachstum zur Verfügung.

Ein Unternehmen, das bereits in der ersten Liga unterwegs ist und es sich leisten kann, für seine Infrastruktur klassenbeste Produkte à la carte auszuwählen, fährt mit einer Multi-Vendor-Strategie am besten.

In jedem Fall hilft es, mit einem Serviceprovider zusammenzuarbeiten, der Ihnen bei der Realisierung zur Seite steht. Dabei gilt es, verschiedene Faktoren im Blick zu haben, etwa die zunehmenden regulatorischen Anforderungen an Unternehmen. Kompetente Serviceprovider sind darauf spezialisiert, die Startphase eines SASE-Projekts zu koordinieren und Ihren Erfolg zu sichern.



## Darum Colt: Vernetzung ohne Grenzen

Wir arbeiten mit ausgewählten Anbietern zusammen, von denen wir wissen, dass sie in ihren jeweiligen Kategorien führend sind. Colt unterstützt seine Kunden seit 30 Jahren dabei, die Möglichkeiten des digitalen Universums optimal zu nutzen. Zusammen mit der Kompetenz unserer Partner können wir Ihnen bei Ihren Transformationsplänen in jeder Weise zur Seite stehen.

Unser Spezialistenteam von Lösungsentwicklern, Security-Experten und Netzwerktechnikern stellt Ihnen alle in Frage kommenden Alternativen vor und hilft Ihnen bei der Wahl des optimalen Transformationswegs. Jedes Unternehmen hat andere Anforderungen. Kompetente Beratung durch unsere Experten ist Ihre Garantie für die richtige Entscheidung.

Wir unterstützen Ihr IT-Team dabei, die neue Netzwerkkonfiguration mit einem Höchstmaß an Effizienz zu realisieren und rationell mit eigenen Ressourcen zu managen. Mit Colt gehen Sie auf Nummer Sicher, wenn es um die optimale Ausschöpfung des Potenzials moderner Technologien geht.



**Sie möchten weitere Informationen?** Buchen Sie einen [Innovation Workshop](#) und sprechen Sie mit uns darüber, wie wir Ihr Netzwerk sicherer machen können. Mit perfekten Verbindungen.

