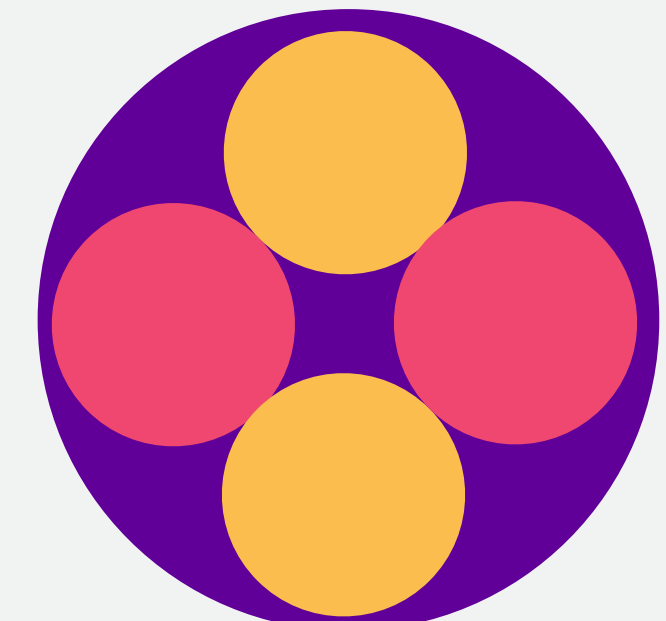
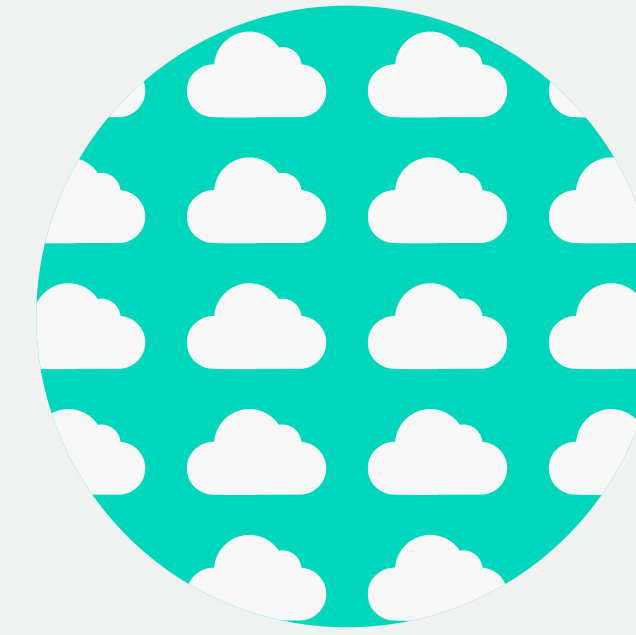


colt

Sécurité sans frontières :

guide de mise en œuvre
de l'architecture **SASE**





Les réseaux de nouvelle génération ne connaissent pas de frontières. À l'heure du télétravail et du déploiement des systèmes critiques sur le cloud, les cloisons isolant les réseaux ont disparu. L'approche flexible des architectures d'entreprise s'impose comme la « nouvelle normalité ». Mais quels sont les critères qu'un dirigeant d'entreprise doit prendre en compte lorsqu'il envisage la périphérie illimitée de son entreprise dématérialisée ?

Ces actifs numériquement éloignés peuvent être la cible de cyberattaques et souffrir des restrictions qu'induit une assistance cloisonnée. Un collaborateur en télétravail ne pouvant accéder aux systèmes centraux de son entreprise ou un cybercriminel s'immisçant dans son réseau sont autant de problèmes qu'un RSI aura du mal à résoudre. Comment une entreprise peut-elle appliquer les principes de gestion des risques à des actifs largement disséminés tout en alliant un haut niveau de sécurité, de gouvernance et de conformité à une disponibilité sans faille des applications et des données pour assurer son bon fonctionnement au quotidien ?

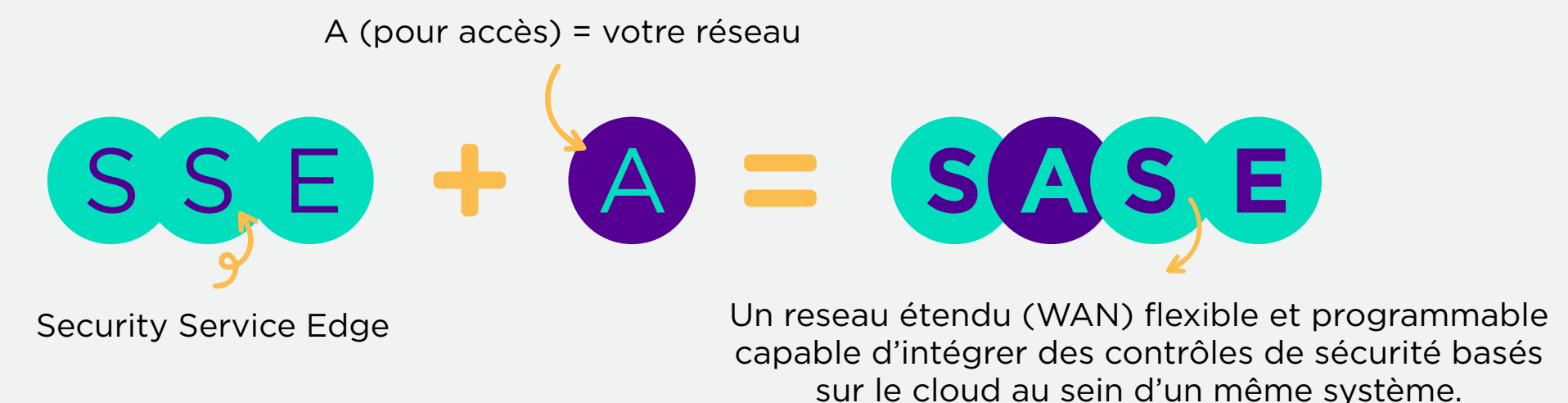
La protection du parc informatique constitue la priorité absolue des DSI, des décideurs informatiques et des chefs d'entreprise et chaque architecture s'accompagne de risques et de moyens de contrôle particuliers. Dès lors, la réponse logique consiste à maîtriser la totalité des accès à chaque ressource métier au moyen d'une solution de sécurité et d'un réseau convergeant. Bien qu'il n'y ait pas de solution miracle, la mise en place d'une infrastructure numérique conjuguant un accès fiable, une sécurité robuste et une assistance à distance sous la forme d'un réseau local défini par logiciel (SD WAN avec une architecture SASE (Secure Access Service Edge))* permet de protéger l'accès aux ressources métier tout en offrant les performances qu'attendent les différents utilisateurs d'une entreprise moderne sans frontières.

SD WAN et SASE — Généralités

Imaginé par les analystes du cabinet Gartner, le concept SASE (Secure Access Service Edge) décrit une architecture capable d'associer au sein d'un même système, un réseau étendu (WAN) flexible et programmable à des contrôles de sécurité basés sur le cloud. Ce modèle s'appuie sur le cloud pour gérer les données et les communications tout en intégrant une protection complète au sein du système, au lieu de s'appuyer sur des systèmes de sécurité hétéroclites déployés aux quatre coins de l'entreprise — comme c'est le cas de nombreuses configurations.

Les réseaux étendus définis par logiciel (SD WAN) se sont imposés comme l'approche optimale pour les entreprises dont les activités sont réparties entre différents sites éloignés géographiquement. Cette technologie simplifie l'administration du réseau en le dissociant du matériel où il est traditionnellement hébergé. Elle permet de réaliser des économies en tirant pleinement parti des performances dynamiques de bout en bout qui distinguent les plateformes basées sur le cloud.

La sécurité cloud vient alors compléter le modèle SASE sous l'appellation « SSE » (Security Service Edge). Cette expression également créée par le cabinet Gartner décrit un ensemble de technologies, de contrôles et de capacités qui appliquent des règles de sécurité moderne à grande échelle — le principe Zero Trust, par exemple — en vue de régir et de protéger l'accès des utilisateurs aux ressources de l'entreprise comme aux systèmes tiers (sites Web, applications et API).



Cette variété d'options disponibles pour accélérer la transformation numérique soulève un grand nombre d'enjeux parmi lesquels la sécurité, le respect des législations et la gestion des effectifs hybrides. Dans cette [vidéo](#), Mark Bales, chef de produit Sécurité chez Colt, décrypte les technologies SASE et SSE et présente leurs avantages.

SASE & SSE : quels avantages ?



Toutes ces technologies améliorent la protection des réseaux par rapport aux systèmes traditionnels tels que les pare-feux l'époque où les réseaux étaient hébergés sur site, les stratégies de sécurité comparables aux douves d'un château fort permettaient de protéger les entreprises avec efficacité. Mais à l'heure des entreprises « sans frontières », un niveau de protection nettement supérieur est indispensable.

Nombre d'éditeurs sont spécialisés dans un segment précis de l'infrastructure numérique : certains proposent des solutions de sécurité primées, d'autres se targuent d'être des spécialistes des réseaux, et d'autres de fournir une panoplie SASE complète, « du site au cloud ».

Etant donné que les entreprises grandissent en même temps que leur réseau, les responsables IT disposent de nouvelles solutions pour enrichir leur infrastructure numérique. La principale interrogation réside dans le choix entre une solution SASE homogène qui se caractérise par une pile technologique provenant d'un seul et unique fournisseur, ou une approche hétérogène qui assemble les technologies de différents éditeurs pour créer le meilleur environnement possible.

En 2023, impossible d'échapper à l'intelligence artificielle ! Notre [rapport 2023 sur l'Infrastructure numérique](#) précise que 47 % des décideurs informatiques ont déjà adopté l'IA. L'architecture SASE constitue le socle idéal pour intégrer l'intelligence artificielle à votre activité ; si vous avez décidé de sauter le pas et d'exploiter le plein potentiel de cette technologie, il convient de réfléchir à la façon dont votre future infrastructure numérique en soutiendra la mise en œuvre.



L'avenir de l'architecture SASE

Selon le cabinet Gartner, le marché des services SASE devrait passer de 7 à 25 milliards de dollars entre 2022 et 2027, ce qui représente un taux de croissance annuel de 29,4 %*. En d'autres termes, les opportunités d'adopter une solution SASE — que ce soit auprès d'un unique ou de multiples fournisseurs — vont nécessairement augmenter. Les entreprises peuvent compter sur les fournisseurs d'infrastructures numériques pour les accompagner dans ce processus en sachant que leur expérience les aidera à choisir la solution adaptée à leurs besoins.

Pour vous permettre de choisir la meilleure solution, nous allons faire le point sur les principales caractéristiques qui distinguent les solutions SASE mono-fournisseur des solutions multi-fournisseurs.

*Gartner, Market Opportunity Map: Secure Access Service Edge, Worldwide by By Evan Zeng, Neil MacDonald, Naresh Singh, 6 November 2023
GARTNER is a registered trademark and service mark of Gartner, Inc. and/or its affiliates in the U.S. and internationally and is used herein with permission. All rights reserved.

Option n° 1 : rationaliser en optant pour un fournisseur unique

Avantages

En acquérant votre solution SASE auprès d'un seul fournisseur, vous disposerez des fonctionnalités nécessaires en privilégiant une approche rationnelle. Généralement choisie par les entreprises qui possèdent un nombre de systèmes réduit et dont le budget est serré, cette option permet de bénéficier directement des mises à niveau offertes par l'architecture SASE sans plonger dans les détails d'une configuration complexe.

En outre, les services SASE mono-fournisseur permettent de réduire le niveau d'investissement. Étant donné que chaque couche du réseau provient d'une seule source, le résultat est généralement plus économique tout en évitant les problèmes d'incompatibilité inhérents aux solutions multi-fournisseurs. Dans la mesure où la pile technologique provient du même endroit, tous les éléments sont configurés pour fonctionner ensemble et en parfaite transparence.

Le fait de disposer d'un interlocuteur unique pour votre réseau SASE permet d'orienter toutes les questions ou préoccupations vers une équipe dédiée, simplifiant ainsi le processus de facturation, de dépannage et de maintenance. De votre côté, les équipes IT n'ont plus à se soucier des délais de résolutions trop longs, étant donné que tous les problèmes sont soumis à un contact unique.

Les solutions mono-fournisseur réduisent par ailleurs le niveau de complexité du réseau en

économisant la bande passante. Lorsqu'elle est administrée par un seul fournisseur, l'infrastructure se trouve généralement en un seul endroit, réduisant la distance parcourue par le trafic. Des connexions plus courtes améliorent la sécurité, augmentent la fiabilité et réduisent les temps de latence — autant d'avantages pour le bon fonctionnement de votre réseau.

Bon à savoir

La simplicité est un atout séduisant, mais elle vous oblige à faire des compromis et à écarter des solutions potentiellement plus performantes. Un fournisseur unique peut afficher certaines lacunes dans un domaine, de sorte que votre entreprise risque de devoir procéder à une mise à niveau lorsque ses besoins évolueront générant des investissements continus sur le long terme.

La signature d'un contrat unique avec un seul fournisseur simplifie les processus, mais se traduit généralement par l'allongement de sa durée, si bien que votre entreprise se trouve pieds et poings liés. Changer de fournisseur est également un processus complexe : avant de parapher le contrat, il est important de vérifier que votre entreprise n'aura pas besoin de la flexibilité que peut lui apporter un accord d'engagement de service (SLA) de plus courte durée.

En cas de panne ou d'interruption de service chez votre fournisseur — et quelle qu'en soit l'origine —, vous risquez de subir une période d'indisponibilité. Il est par conséquent judicieux d'évaluer ce qui peut se passer dans une telle situation et comment y remédier.

À propos de l'approche mono-fournisseur

L'approche SASE mono-fournisseur représente le chemin le plus direct vers la transformation numérique et convient :

aux entreprises
qui désirent
consolider la
facturation et
la maintenance
auprès d'un
unique prestataire.

aux stratégies
qui privilégient
la simplicité ;

aux entreprises qui
prévoient d'entamer
leur transformation
numérique ;

aux petites
entreprises dont
le budget et les
ressources sont
limités ;

aux DSI qui
souhaitent
maximiser leur
posture de sécurité
avec une montée
en compétences
minime ;

Option n° 2 : maximiser la flexibilité de votre réseau grâce à une architecture SASE multi-fournisseurs

Avantages

Les entreprises en quête de la solution la plus performante opteront pour une infrastructure SASE multi-fournisseurs : une approche plus complète et plus riche sur le plan des fonctionnalités. Dans le cas des entreprises dont le budget est plus important, la possibilité de choisir les produits ou solutions les mieux notés permettra de maximiser votre potentiel. Vous pouvez acquérir le service SSE (Security Service Edge) chez un fournisseur et l'accès réseau chez un autre pour créer une configuration sur mesure.

Dans le cadre d'un déploiement SASE, les équipes Réseau et Sécurité doivent s'accorder sur les fonctionnalités disponibles dans leur domaine de responsabilité. Le recours à différents fournisseurs réduit le risque que l'une ou l'autre équipe soit amenée à faire des compromis.

Les solutions multi-fournisseurs sont plus faciles à reconfigurer sur la durée : si vous constatez qu'une partie de votre réseau ne fonctionne pas au maximum de ses possibilités ou qu'il est difficile de déployer une nouvelle posture de sécurité avec l'offre de l'un des fournisseurs, vous pourrez basculer plus rapidement vers un nouveau fournisseur ou un nouveau produit.

L'indisponibilité de l'une des couches de votre configuration réseau ne provoque pas la mise à

l'arrêt de votre infrastructure ; une architecture SASE multi-fournisseurs améliore la redondance et la productivité au quotidien. Une panne réseau ne met pas en péril votre posture de sécurité

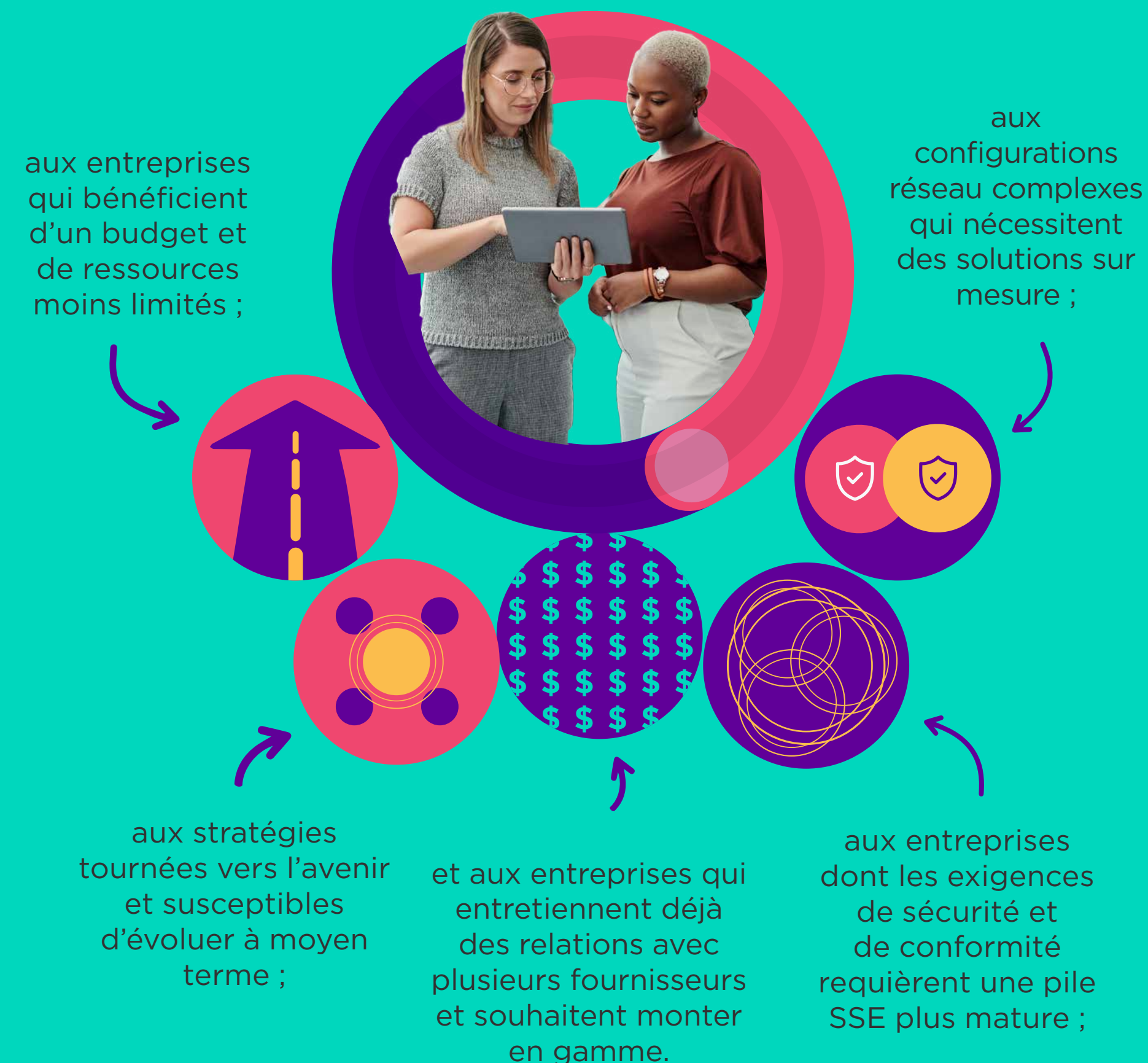
Bon à savoir

L'architecture SASE multi-fournisseurs représente le nec plus ultra de l'infrastructure numérique, mais implique que votre équipe IT ou les fournisseurs sélectionnés possèdent les connaissances et l'expertise nécessaires. La compatibilité entre les différents fournisseurs doit être soigneusement planifiée, car leurs produits ne sont généralement pas conçus en pensant à des tiers.

L'utilisation de technologies réseau qui comptent parmi les plus performantes du marché implique un niveau de gestion plus élevé. Chaque fournisseur possède son portail, ses engagements de niveau de service (SLA) et ses conditions de facturation. Heureusement, des prestataires uniques tels que Colt peuvent se charger de la gestion de ces relations et des intégrations pour le compte de votre entreprise, ce qui vous permettra de vous concentrer pleinement sur vos activités en leur confiant la gestion des tâches opérationnelles.

À propos de l'approche multi-fournisseurs

Un prestataire de services peut vous aider à étudier les différentes options, mais de manière générale, une approche SASE multi-fournisseurs convient :





Au-delà de vos frontières

Le choix de la solution adaptée à votre entreprise dépend de ses besoins et de sa progression sur la voie de la transformation numérique. Envisagez-vous de transformer votre infrastructure numérique, ou disposez-vous déjà d'un réseau performant qui exige une sécurité accrue pour répondre aux enjeux de nouvelle génération ?

Si vous recherchez une solution efficace pour accompagner votre entreprise dans son évolution, l'approche mono-fournisseur est recommandée. D'une part, les éléments que vous adopterez seront interopérables et, d'autre part, les économies réalisées en optant pour une source unique pourront être injectées dans la croissance future de votre entreprise.

En revanche, si votre entreprise a déjà entamé sa transformation numérique et dispose d'une plus grande solidité financière, la stratégie multi-fournisseurs s'avère judicieuse, chaque fournisseur apportant la technologie la plus performante.

Quelle que soit la voie que vous emprunterez, le fait d'être accompagné par un unique prestataire de services vous aidera à franchir les obstacles qui ne manqueront pas de surgir. Plusieurs facteurs entrent en ligne de compte, tels que les exigences de conformité réglementaire de plus en plus strictes auxquelles les entreprises sont confrontées. Le choix d'un partenaire spécialisé dans la planification de la première phase des projets SASE fournit des conditions optimales pour réussir dans les plus brefs délais.

Accédez à un réseau sans frontières avec Colt

Nous collaborons avec des fournisseurs offrant les meilleures solutions de connectivité. Pour vous aider à concrétiser vos projets de transformation numérique, vous pourrez compter sur leur expertise, combinée à nos trente ans d'expérience à mettre la puissance de l'univers numérique au service de nos clients, peu importe le lieu où ils se trouvent, et au moment où ils le souhaitent.

Notre équipe d'ingénieurs solutions, d'experts en cybersécurité et de spécialistes réseau vous guidera en étudiant les options disponibles et vous aidera à lancer votre programme de transformation numérique. Chaque entreprise affiche des besoins et des exigences qui lui sont propres, et nos experts seront à vos côtés pour explorer les différentes options.

Colt peut aider votre équipe IT à mettre en œuvre une nouvelle configuration réseau avec efficacité en l'aidant à gérer son infrastructure en interne. Un réseau dont les performances sont insuffisamment optimisées ne peut pas atteindre son plein potentiel. Nous mettons tout en œuvre pour que votre entreprise tire pleinement parti de certaines des technologies les plus performantes de l'industrie.



Pour en savoir plus, inscrivez-vous à l'un de nos [ateliers d'innovation](#) et contactez notre équipe. Ensemble, vous pourrez étudier la manière dont Colt vous aidera à sécuriser votre réseau et à établir des connexions extraordinaires.

