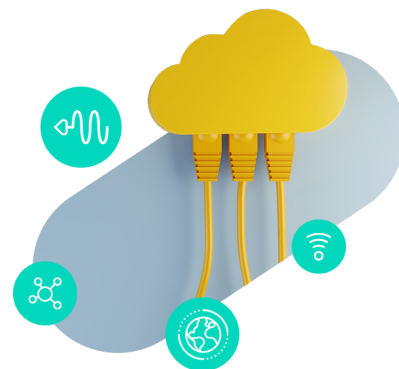


Acceso a la nube dedicado



Beneficios clave

✓ **Conectividad en la nube líder en "tiempo real" y "pago por uso"**

Con Cloud On Demand, obtiene un servicio líder de conectividad en la nube "en tiempo real" y "pago por uso" que coincide con los beneficios de la nube de TI y proporciona la primera experiencia de nube todo en uno de extremo a extremo.

✓ **Seguridad mejorada**

El tráfico entre cualquier Sitio empresarial y nube El PoP de acceso se enruta completamente a través de la red Colt, de modo que los clientes pueden estar seguros de que su tráfico de misión crítica es seguro.

✓ **Mejor resiliencia**

Los galardonados servicios de red de Colt se proporcionan con un alto grado de resiliencia. Además, los clientes tienen una serie de opciones de configuración mejoradas para fines de alta disponibilidad.

✓ **Rendimiento más rápido**

Colt opera una de las redes de latencia más baja en Europa y Asia, por lo que los datos se enrutan a través de las rutas de latencia más bajas a las nubes.

Acceso a la Nube Dedicado

Conectividad bajo demanda segura y confiable a la nube

¿Su empresa utiliza servicios en la nube? ¿Ha notado que el acceso a través de internet público es lento e inestable?

Las soluciones Colt Dedicated Cloud Access (DCA) ofrecen conectividad de red Ethernet y IP segura, flexible, altamente escalable y confiable hacia los Proveedores de Nube Pública (CSP).



Colt es un socio de conectividad directa con los principales actores, incluidos Microsoft Azure, Amazon Web Services, Google Cloud Interconnect, IBM Direct Link, Oracle Cloud Infrastructure, Alibaba Cloud y OVH Cloud.

Colt también puede proporcionar acceso a CSPs como SAP, Salesforce y muchos otros.

Los clientes no solo disfrutan de los beneficios de la red de Colt, sino también de nuestra instalación de soporte multilingüe 24/7, que respalda nuestro SLA de servicio. Nuestra propuesta es reconocida cada año por el Metro Ethernet Forum (MEF) como líder en la industria. Colt posee y opera una red paneuropea, Asia-Pacífico y estadounidense que tiene acceso directo por fibra a más de 1100 centros de datos y más de 31,000 edificios empresariales. Esto significa que Colt controla la infraestructura de extremo a extremo entre la transferencia al cliente y el proveedor de servicios en la nube.

Capacidad bajo demanda

La conectividad Ethernet también está disponible a través de Cloud On Demand para mejorar y simplificar la experiencia del usuario. Gracias a la tecnología SDN, nuestros clientes se benefician de la realización de pedidos, la provisión y la flexibilidad del servicio en tiempo real a través de un portal de autoservicio.

Acceso a la nube

La mayoría de los proveedores de servicios en la nube tienen puntos de acceso separados ("PoP") de los centros de datos ("regiones") en los que se alojan los servicios. Colt proporciona conectividad directa por fibra a los PoP de los proveedores de servicios en la nube en Europa, Asia Pacífico y Estados Unidos, lo que simplifica la velocidad de provisión y ofrece rutas de tráfico óptimas para los clientes.

✔ **Experiencia predecible**

Hacer que su tráfico sea independiente de Internet significa que sus clientes y usuarios empresariales pueden disfrutar de un rendimiento constante de sus aplicaciones.

✔ **Rango de ancho de banda**

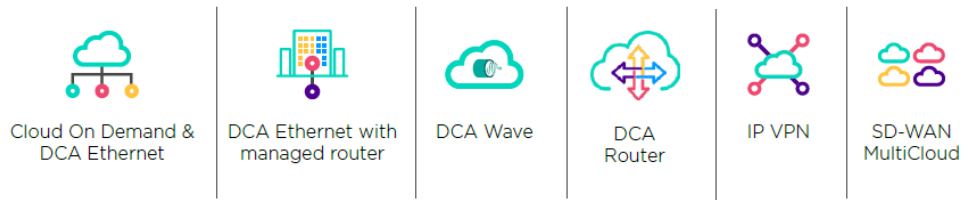
Colt admite, dependiendo de la solución de conectividad y la opción CSP, desde 10 Mbps hasta 100 Gbps.

✔ **Oferta de direcciones IP para interconexión pública**

Colt puede proporcionar un ASN público (IPv4) para ampliar su infraestructura existente a una red virtual en la nube (VCN), sin pasar por la Internet pública.

Una amplia gama de opciones de conectividad

El acceso en la nube dedicado de Colt incluye una gama de soluciones que han sido personalizadas para una mejor integración en la nube. DCA incluye cinco tipos principales de soluciones de conectividad hacia los proveedores de servicios en la nube públicos (CSP).



Para la conectividad de un solo sitio hacia el CSP, Colt ofrece conectividad ethernet Cloud on Demand, incluyendo ofertas multicloud y servicios Wave de alta capacidad. Como opción, Colt también puede ofrecer enrutador gestionado sobre los servicios DCA Ethernet. La oferta de Enrutador DCA está diseñada para clientes que requieren un servicio gestionado de enrutamiento L3 para soportar topologías multicloud y de nube a nube. Para clientes que desean compartir el acceso a la nube entre múltiples sitios, Colt ofrece integración en la nube dentro de redes SD-WAN/IP-VPN. Nuestras soluciones soportan topologías de nube única, multicloud y de nube a nube. Dependiendo de la solución de conectividad requerida, Colt puede ofrecer conectividad de hasta 100 Gbps hacia la nube.

Opciones de servicio disponibles

La tabla siguiente resume los servicios disponibles por CSP:

CSP product	Connection Into CSP	Cloud on Demand / DCA Ethernet	DCA Wave	DCA Ethernet with managed router	IP VPN	SD-WAN
AWS Direct Connect	Direct Connect Hosted	✔	Not Available	✔	✔	✔
	Direct Connect Dedicated	✔	✔	✔	✔	✔
Microsoft Azure	Express Route	✔	Not Available	✔	✔	✔
	ExpressRoute Direct	✔	✔	✔	✔	✔
Google Cloud Interconnect (GCI)	GCI Partner	✔	Not Available	On request	On request	✔
	GCI Dedicated	✔	✔	On request	On request	✔
IBM Direct Link	IBM Direct Link Connect	✔	Not Available	On request	On request	On request
	IBM Direct Link Dedicated	✔	✔	On request	On request	On request
Oracle Cloud Infrastructure (OCI) FastConnect	OCI Oracle Provider	✔	Not Available	On Request	On Request	On request
	OCI 3rd Party Provider	✔	✔	On Request	On Request	On Request
OVHcloud	OVH Cloud Provider	✔	Not Available	On Request	On Request	On request
	OVH Cloud Dedicated	✔	✔	On Request	On Request	On Request
Other CSP's	Hosted Port	CSP depending	Not Available	CSP depending	CSP depending	CSP depending
	Dedicated Port	✔	✔	On Request	On Request	On Request