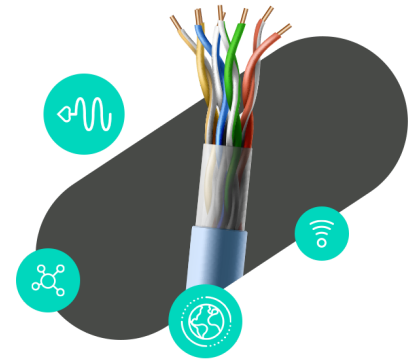


# Colt Dark Fibre



## Ventajas

### ✓ Alcance único

Colt tiene fibra oscura disponible conectando más de 27.500 edificios, incluyendo conexiones directas por fibra a unos 850 Data Centres en Europa y Asia (más que cualquier otro operador).

### ✓ Extrema flexibilidad

Las soluciones de fibra oscura le permiten instalar y gestionar la tecnología que desee, así como tener pleno control sobre su configuración.

### ✓ Privacidad y seguridad

Su red está reservada físicamente para su empresa y no se comparte en ningún punto. Esto le da una completa tranquilidad y ayuda a cumplir la normativa: su red es 100% privada.

### ✓ Diversidad

Entendemos la importancia de la diversidad de enrutamientos de red: nuestro negocio es proteger su negocio. Trabajaremos con usted para diseñar una red de fibra oscura que sea geográficamente distinta de otras rutas que utilice actualmente o para ofrecer un camino secundario alternativo.

## Soluciones flexibles de infraestructura para redes críticas

### Red escalable, lista para el futuro

Conforme las distintas TI convergen en el centro de datos y los requisitos de ancho de banda aumentan, las exigencias sobre su red no paran de crecer. Para responder a esta demanda, muchas empresas están optando actualmente por integrar la fibra oscura en su topología de red. La red de fibra oscura de Colt proporciona una infraestructura óptica fiable y segura que le permite autogestionar elementos críticos de su red. La fibra oscura proporciona a su empresa unos niveles máximos de flexibilidad y control para soportar un aumento prácticamente ilimitado de ancho de banda, cuando y como mejor le convenga.

### Agilidad de diseño de red

Desde sencillos pares de fibra urbanos punto a punto a complejos servicios personalizados de larga distancia, Colt es capaz de crear una red física diseñada para responder a las necesidades de su negocio.

La experiencia obtenida en la gestión de redes ópticas durante más de 20 años nos permite diseñar, construir y gestionar las redes de fibra oscura de muchas de las principales empresas del mundo. Nuestros clientes disfrutan del acceso a nuestros recursos de red exclusivos y geográficamente diversos, que aseguran un potencial único para la expansión futura de la red.

Entendemos la importancia de la diversidad del enrutamiento geográfico, y nuestros consultores de diseño pueden crear topologías alternativas de fibra en anillo (u ofrecer una diversidad de ruta asegurada respecto a otros proveedores).

### Transformación de red – Private Wave de Colt

La operación de una red basada en fibra oscura puede ser técnicamente completa. Colt puede ayudar a facilitar las iniciativas de transformación de red ofreciendo soluciones DWDM gestionadas para segmentos de fibra oscura donde se soliciten. Los servicios Private Wave de Colt se basan en la misma fibra oscura, dedicada y segura, pero con la ventaja añadida de la experiencia en mantenimiento y gestión del servicio 24x7 de Colt para sus equipos DWDM. Podemos integrar ambos servicios para ofrecer los mayores niveles de flexibilidad.

### Especificaciones técnicas

Nuestra fibra monomodo (SMF) para la red metropolitana cumple al 100% con la norma ITU G.652, y nuestra fibra de larga distancia cumple con la norma ITU G.655 (LEAF). En Asia, podemos proporcionar fibra G.653. Colt realiza la caracterización de todos los segmentos de red de Fibra Oscura utilizando equipos OTDR (Reflectómetro Óptico en el Dominio del Tiempo) – los resultados están disponibles bajo solicitud. Las pruebas de dispersión cromática y dispersión de modo de polarización (CD/PMD) para fibra de larga distancia están disponibles bajo solicitud (pueden aplicarse cargos adicionales). Las empalmes se mantienen al mínimo, y se utiliza empalme por fusión en todos los casos. Colt vuelve a empalmar rutinariamente hasta tres veces para alcanzar niveles deseados de atenuación.

✓ **Extensa infraestructura de fibra íntegramente propia**

Contratando fibra de Colt está usted en buenas manos. Nuestra extensa red, íntegramente propia, tiene soporte global 24x7x365 con 4.000 empleados en 28 países.