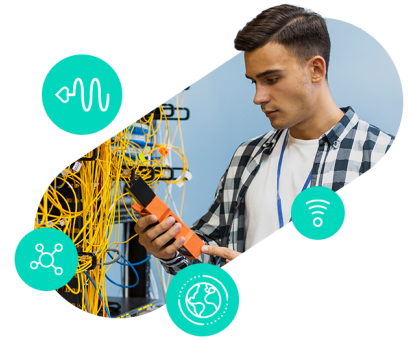


Colt Global IP Transit



Vorteile

✓ **Unterstützen Sie Ihr wachsendes Unternehmen effizient mit der skalierbaren Architektur und der robusten Konnektivität von Colt**

AS3356: ist das am stärksten vernetzte globale Netzwerk und gewährleistet optimales Routing und Erreichbarkeit.
AS8220: bietet nahtlose Interkonnektivität in Nordamerika und Asien und ermöglicht globale Abdeckung mit einem umfangreichen Peering-Ökosystem, das den Austausch von Hochkapazitätsverkehr mit minimaler Latenz unterstützt.

✓ **Flexible Fähigkeiten zur Erfüllung Ihrer IP-Transit-Anforderungen**

Skalierbare Bandbreitenoptionen bis zu 400 Gb
Native IPv4/IPv6-Dual-Stack mit einem globalen Pool an IPv4-Adressen
Unterstützung für BGP-Communities, Routenfilterung und kundenspezifische Routing-Richtlinien

Für Leistung gebaut. Von Erfahrung angetrieben.

Wir verstehen, dass die Qualität des Interneterlebnisses von der Stärke des zugrunde liegenden Netzwerks abhängt. Der globale IP-Transit-Service von Colt ist darauf ausgelegt, zuverlässige, skalierbare und leistungsstarke Konnektivität für Serviceanbieter und Unternehmen weltweit zu liefern.

Unsere IP-Backbone-Architektur basiert auf zwei sich ergänzenden AS-Netzwerken mit Terabit-Interkonnektivität:

- AS3356, unser Transit-freies Backbone, das eine umfassende Abdeckung und tiefgreifendes Peering in EMEA bietet, und
- AS8220, ein stark vernetztes, strategisch gepeertes Netzwerk, das Leistung und Reichweite in Nordamerika und Asien liefert.

Zusammen bieten sie globale Abdeckung, optimale Routing-Optionen und konstant niedrige Latenzzeiten – unterstützt durch eine ausgeklügelte Netzwerksicherheit, skalierbare Portoptionen und Echtzeitüberwachung. Mit Colt profitieren Kunden von einer weltweit integrierten Transitslösung, die für geschäftskritische Anforderungen und Carrier-Grade-Leistungen entwickelt wurde.

Häufige Anwendungsfälle

- Regionale ISPs mit 'Eyeballs', die digitale Inhalte konsumieren
- Content-Anbieter, die Inhalte an regionale ISPs liefern
- Hosting-Anbieter, die IP-Transit für die Assets ihrer Kunden benötigen
- Videospieleunternehmen, die die Endnutzererfahrung optimieren möchten

Highlights

Globale Verbindungen

Mehr als 60 % des Datenverkehrs, der in unserem Netzwerk entsteht, endet ebenfalls in unserem Netzwerk

Sichere Weiterleitung

Schützen Sie Ihren Datenverkehr mit Router-Filtern, Resource Public Key Infrastructure (RPKI) für Route Origin Validation und Remote Trigger Black Hole Filtering

Optimierte Abläufe

Flexible Zugangs-, Bandbreiten- und Abrechnungsoptionen mit Diensten, die durch umfassende SLAs unterstützt werden, um Ihren sich ändernden Geschäftsanforderungen gerecht zu werden

Hohe Leistung

Internetbandbreite, die Ihrem Unternehmen exklusiv zur Verfügung steht und Echtzeitanwendungen wie Video und Sprache unterstützt. Als ein stark vernetzter Internetdienstanbieter (ISP) können Sie Ziele schnell und mit weniger Hopps über das AS3356 erreichen

Warum Colt

Unsere IP-Dienste verbinden bewährte Leistung mit globaler Internetreichweite und Skalierbarkeit. Wir betreiben ein umfassendes IP-Backbone, das es uns ermöglicht, unseren Kunden zuverlässigen Service zu bieten, selbst bei Standardanforderungen. Von

✓ **Schützen Sie Ihr Unternehmen und Ihre Nutzer mit der fortschrittlichen Netzwerksicherheit von Colt**

Integrierte RPKI-basierte Routenherkunftsüberprüfung zur Verhinderung von Routenentführungen
Ergänzung der IP Guardian-Dienste zum Schutz kritischer Infrastrukturen
24/7 Netzwerküberwachung und Incident-Response durch Colts globale Network Operations Centers (NOCs)

niedrigen bis zu hohen Geschwindigkeiten sind unsere IP-Dienste darauf ausgelegt, maximale Leistung an nahezu jedem Standort zu liefern.

Funktionen und Spezifikationen

Zugriffsoptionen

- Querverbindung
- Wellenlängen
- Dunkelfaser

Port-Schnittstellen

- Skalierbare Ports, die Geschwindigkeiten von 10GbE bis 400GbE in EMEA, Nordamerika und APAC bieten
- 10GIG-E
- 100GIG-E
- 400GIG-E

Flexible Abrechnungsoptionen

- Pauschale: Fester monatlicher Grundpreis (MRC) für die Spitzendatenrate (PDR), kein Bursting verfügbar
- Nutzungsbasierte Abrechnung: Fester MRC für die zugesicherte Datenrate (CDR), Burst-Gebühr basierend auf P95-Nutzung über der CDR
- Abrechnungsvereinbarung: Fester MRC für die aggregierte zugesicherte Datenrate (ACDR), Burst-Gebühr basierend auf P95-Nutzung über mehrere Ports, die die ACDR überschreitet