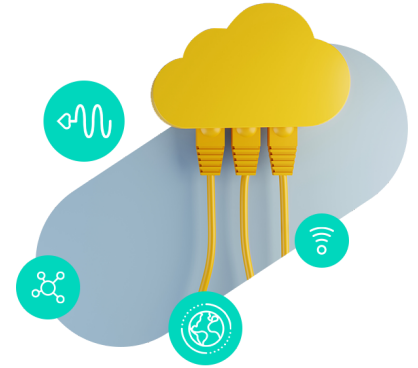


Dedizierter Cloud-Zugang



Hauptvorteile

✓ **Führende „Echtzeit“- und „Pay-per-Use“-Cloud-Konnektivität**

Mit Cloud On Demand erhalten Sie einen führenden „Echtzeit“- und „Pay-per-Use“-Cloud-Konnektivitätsdienst, der die Vorteile der IT-Cloud widerspiegelt und die erste durchgängige All-in-One-Cloud-Erfahrung bietet.

✓ **Erhöhte Sicherheit**

Der Datenverkehr zwischen jedem Unternehmensstandort und dem Cloud-Access-PoP wird vollständig über das Colt-Netzwerk geleitet, sodass Kunden sicher sein können, dass ihr geschäftskritischer Datenverkehr geschützt ist.

✓ **Bessere Ausfallsicherheit**

Die preisgekrönten Netzwerkservices von Colt bieten ein hohes Maß an Ausfallsicherheit. Darüber hinaus stehen den Kunden zahlreiche erweiterte Konfigurationsoptionen für Hochverfügbarkeit zur Verfügung.

✓ **Höhere Leistung**

Colt betreibt eines der latenzärmsten Netzwerke in Europa und Asien, sodass Daten über die Wege mit der geringsten Latenz zu den Clouds geleitet werden.

Dedizierter Cloud-Zugang

Sichere und zuverlässige On-Demand-Konnektivität zur Cloud

Nutzt Ihr Unternehmen Cloud-Dienste? Stellen Sie fest, dass der Zugriff über das öffentliche Internet langsam und unzuverlässig ist?

Colt Dedicated Cloud Access (DCA)-Lösungen bieten eine sichere, flexible, hoch skalierbare und zuverlässige Ethernet- und IP-Netzwerkonnektivität zu öffentlichen Cloud-Anbietern (CSPs).



Colt ist ein direkter Konnektivitätspartner der wichtigsten Anbieter, darunter Microsoft Azure, Amazon Web Services, Google Cloud Interconnect, IBM Direct Link, Oracle Cloud Infrastructure, Alibaba Cloud und OVH Cloud.

Colt kann auch Zugang zu CSPs wie SAP, Salesforce und vielen anderen bereitstellen.

Die Kunden profitieren nicht nur von den Vorteilen des Colt-Netzwerks, sondern auch von unserem rund um die Uhr verfügbaren mehrsprachigen Support, der unser Service-SLA unterstützt. Unser Angebot wird jedes Jahr vom Metro Ethernet Forum (MEF) als branchenführend anerkannt. Colt besitzt und betreibt ein paneuropäisches, Asien-Pazifik- und US-Netzwerk, das direkten Glasfaserzugang zu über 1.100 Rechenzentren und mehr als 31.000 Unternehmensgebäuden bietet. Das bedeutet, dass Colt die End-to-End-Infrastruktur zwischen der Übertragung an das Unternehmen und dem Cloud-Service-Anbieter kontrolliert.

On-Demand-Funktionalität

Ethernet-Konnektivität ist auch über Cloud On Demand verfügbar, um das Nutzererlebnis zu verbessern und zu vereinfachen. Dank SDN-Technologie profitieren unsere Kunden von Echtzeit-Bestellung, -Bereitstellung und Serviceanpassung über ein Self-Service-Portal.

Zugriff auf die Cloud

Die meisten Cloud-Service-Provider verfügen über separate Zugangspunkte („PoPs“) von den Rechenzentren („Regionen“), in denen die Dienste gehostet werden. Colt bietet direkte Glasfaserverbindungen zu den PoPs der Cloud-Service-Provider in Europa, dem asiatisch-pazifischen Raum und den USA, was die Bereitstellungsgeschwindigkeit vereinfacht und optimale Datenverkehrsrouten für Kunden ermöglicht.

✓ Vorhersehbares Nutzererlebnis

Wenn Ihr Datenverkehr unabhängig vom Internet ist, können Ihre Kunden und Ihre eigenen Nutzer durchgehend konsistente Leistung Ihrer Anwendungen genießen.

✓ Bandbreitenbereich

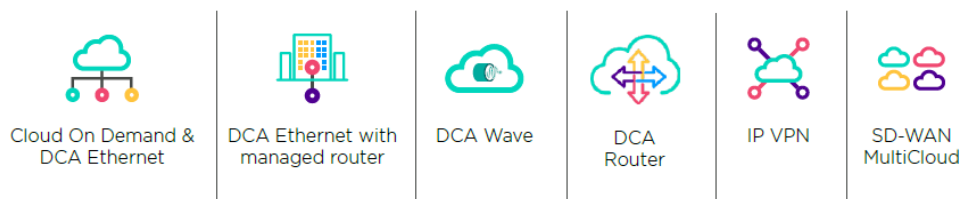
Colt unterstützt je nach Konnektivitätslösung und CSP-Option Geschwindigkeiten von 10 Mbps bis zu 100 Gbps.

✓ Bereitstellung von IP-Adressen für Public Peering

Colt kann eine öffentliche ASN (IPv4) bereitstellen, um Ihre bestehende Infrastruktur in ein virtuelles Cloud-Netzwerk (VCN) zu erweitern und das öffentliche Internet zu umgehen.

Eine breite Palette von Anschlussmöglichkeiten

Colt Dedicated Cloud Access umfasst eine Reihe von Lösungen, die für eine bessere Integration in die Cloud angepasst wurden. DCA beinhaltet fünf Haupttypen von Konnektivitätslösungen zu öffentlichen Cloud-Service-Anbietern (CSPs):



Für Einzelstandort-Konnektivität zu CSPs bietet Colt Cloud-on-Demand-Ethernet-Konnektivität, einschließlich Multicloud-Angeboten und Hochgeschwindigkeits-Wave-Services. Optional kann Colt auch einen verwalteten Router zusätzlich zu den DCA-Ethernet-Services anbieten. Das DCA-Router-Angebot ist für Kunden konzipiert, die einen verwalteten L3-Routings-Service benötigen, um Multicloud- und Cloud-to-Cloud-Topologien zu unterstützen. Für Kunden, die den Cloud-Zugang über mehrere Standorte hinweg teilen möchten, bietet Colt die Integration von Cloud in SD-WAN/IP-VPN-Netzwerke an. Unsere Lösungen unterstützen Single-Cloud-, Multi-Cloud- und Cloud-to-Cloud-Topologien. Abhängig von der benötigten Konnektivitätslösung kann Colt eine Konnektivität bis zu 100 Gbps zur Cloud anbieten.

Verfügbare Serviceoptionen

Die untenstehende Tabelle fasst die verfügbaren Services pro CSP zusammen:

CSP product	Connection Into CSP	Cloud on Demand / DCA Ethernet	DCA Wave	DCA Ethernet with managed router	IP VPN	SD-WAN
AWS Direct Connect	Direct Connect Hosted	✓	Not Available	✓	✓	✓
	Direct Connect Dedicated	✓	✓	✓	✓	✓
Microsoft Azure	Express Route	✓	Not Available	✓	✓	✓
	ExpressRoute Direct	✓	✓	✓	✓	✓
Google Cloud Interconnect (GCI)	GCI Partner	✓	Not Available	On request	On request	✓
	GCI Dedicated	✓	✓	On request	On request	✓
IBM Direct Link	IBM Direct Link Connect	✓	Not Available	On request	On request	On request
	IBM Direct Link Dedicated	✓	✓	On request	On request	On request
Oracle Cloud Infrastructure (OCI) FastConnect	OCI Oracle Provider	✓	Not Available	On Request	On Request	On request
	OCI 3rd Party Provider	✓	✓	On Request	On Request	On Request
OVHcloud	OVH Cloud Provider	✓	Not Available	On Request	On Request	On request
	OVH Cloud Dedicated	✓	✓	On Request	On Request	On Request
Other CSP's	Hosted Port	CSP depending	Not Available	CSP depending	CSP depending	CSP depending
	Dedicated Port	✓	✓	On Request	On Request	On Request