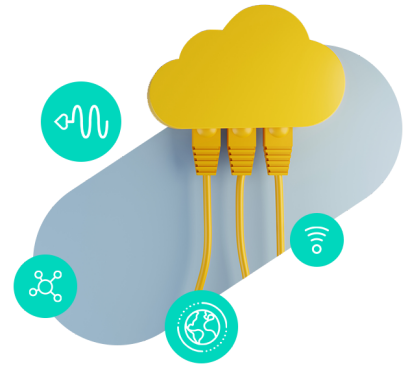


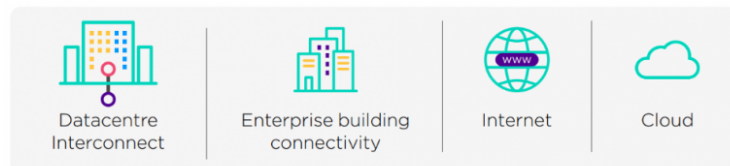
Servizi Colt On Demand



I vantaggi in breve

- ✔ Mantieni il controllo della tua rete grazie a tutte le funzionalità offerte dal portale self-service di Colt.
- ✔ Beneficia della fornitura di servizi in tempo reale, e dimentica i lunghi tempi di delivery.
- ✔ Scegli tra modelli commerciali flessibili con contratti fissi a lungo termine oppure basati su una tariffa oraria, senza alcun impegno.
- ✔ Puoi scalare la larghezza di banda verso l'alto o verso il basso e in maniera dinamica in base alle tue esigenze di business.
- ✔ Connettiti al cloud con un'offerta di rete che corrisponda alla cloud experience desiderata.

Connettività in tempo reale, flessibile e self-service tra sedi aziendali, data centre e cloud



Controlla la tua connettività di rete in tempo reale e in maniera scalabile

Il cloud computing sta rapidamente diventando una parte significativa della strategia IT globale di tante aziende e i vantaggi sono ormai abbastanza noti: flessibilità, scalabilità e rapporto costi-benefici. In realtà, la qualità di una struttura IT dipende dalle sue connessioni, e tutti sanno quanto sia lento, costoso e complesso riprogettare una rete. Ma grazie a Colt la situazione è cambiata: usufruendo dei servizi Colt On Demand, sarai tu ad avere sempre la tua rete sotto controllo, con la possibilità di gestire in tempo reale le connessioni che davvero ti servono.

Colt è il carrier numero uno in Europa in grado di innovare gli attuali servizi di rete in maniera così ampia e radicale. Questa innovazione è resa possibile dalle tecnologie SDN (Software Defined Networking) e NFV (Network Function Virtualisations).

Portale On Demand

Colt ti dà accesso ad un portale On Demand dedicato ai clienti, con una sezione dedicata a ogni cliente, per trasformare la user experience degli utenti offrendo, in tempo reale, funzionalità self-service come l'ordine, la fornitura e la gestione flessibile dei servizi.

Tramite il portale On Demand bastano solo pochi click per richiedere un nuovo servizio ed è possibile modificare porte e connessioni. Una volta che il nuovo servizio è stato ordinato, il portale On Demand bypassa il processo di delivery tradizionale del settore telco e fornisce le connessioni richieste nell'arco di pochi minuti. Dopo aver creato la connessione, è poi possibile modificare in tempo reale la relativa larghezza di banda, per soddisfare le esigenze di business, con funzionalità di tracking e di reporting.

Le soluzioni Colt

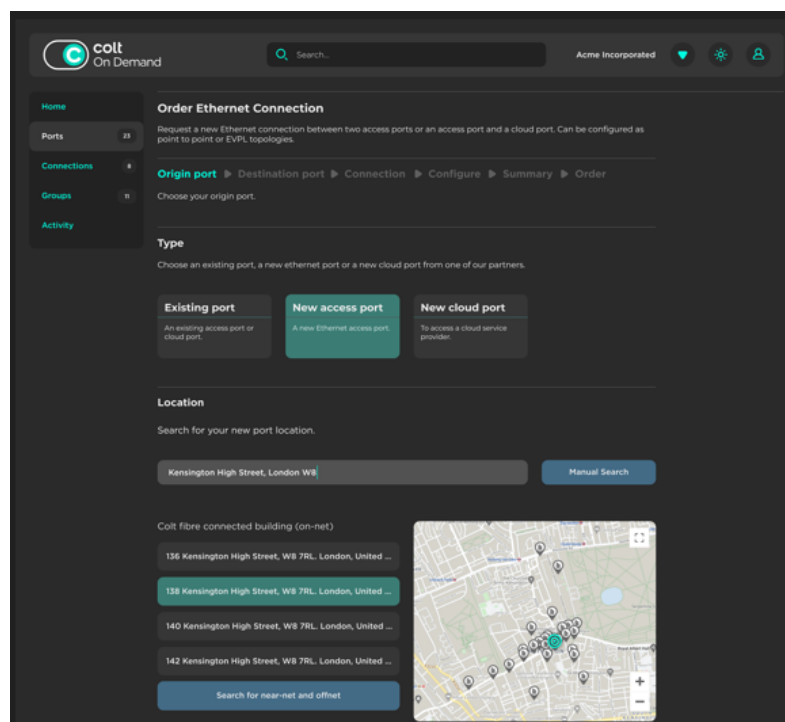
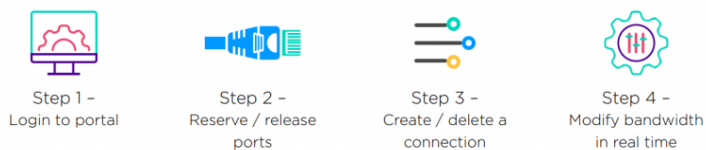
Colt dispone di svariate soluzioni on-demand per connettere i servizi ICT della tua azienda in maniera più rapida e veloce, anche se si trovano in Paesi o in città diverse. Il nostro servizio offre connessioni Ethernet dedicate, scalabili e altamente performanti tra tutte le sedi aziendali, che si tratti di data centre, sedi aziendali o punti di accesso ai provider di cloud pubblico, come Amazon Web Services, Microsoft Azure, Google Cloud Platform, IBM Cloud, Oracle Cloud, OVHcloud o Alibaba Cloud..

Di conseguenza, tutti i servizi IT aziendali, che siano business critical oppure no, possono essere collegati e interfacciarsi senza interruzione di continuità ed essere attivi e disponibili nell'arco di pochi minuti.

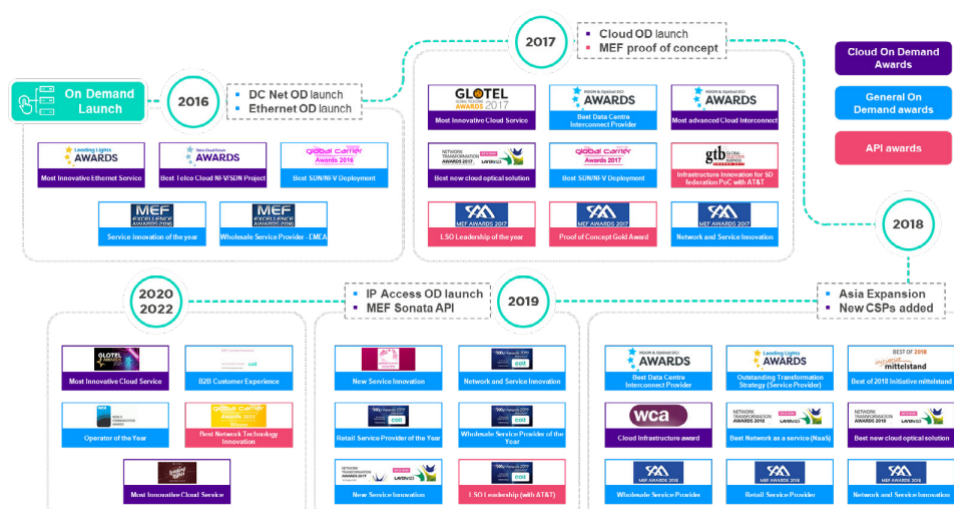
Connettività semplice ma comunque potente e scalabile

Colt On Demand Service è la soluzione di business per tutte le tue sedi aziendali che hanno necessità di usufruire di svariate tipologie di servizi come il cloud computing, il disaster recovery, la pianificazione della business continuity, la distribuzione di contenuti, le applicazioni e tanti altri servizi in remoto. Grazie ai Servizi Colt On Demand, in 4 semplici

passi, è possibile adattare il proprio business all'esplosione del traffico dati a livello globale e stare sempre al passo con la tua strategia IT, in continua evoluzione.



“Riconoscimenti per On Demand”



Caratteristiche del servizio

- Copertura capillare in Europa e in Asia: oltre 900 data centre e più di 29.000 sedi aziendali.
- Le connessioni possono essere completate e modificate in tempo reale.
- Modello di fatturazione "payas- you-go" con un contratto flessibile su base mensile
- Connettività di rete di alta qualità con disponibilità del servizio > 99,95%.
- Tra i principali partner cloud, vi sono Amazon Web Services, Microsoft Azure, Google Cloud Platform, IBM Cloud and Oracle Cloud.
- Scelta di una larghezza di banda scalabile fino a 20Gbps; possibilità di aumentarla e ridurla in tempo reale, in base alle esigenze.
- Frame loss uguale a zero, bassa latenza uniforme e connettività priva di jitter