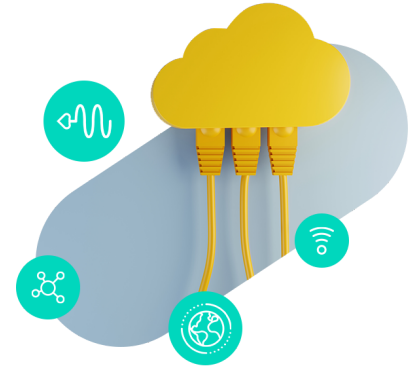


# Accesso Cloud Dedicato



## Benefici chiave

### ✓ Connettività cloud leader nel settore “in tempo reale” e “pay per use”

Con Cloud On Demand, ottieni un servizio di connettività cloud leader nel settore, in tempo reale e con pagamento in base all'utilizzo, che offre tutti i vantaggi del cloud IT e garantisce la prima esperienza cloud all-in-one end-to-end..

### ✓ Sicurezza migliorata Il

traffico tra qualsiasi sito aziendale e il PoP di accesso al cloud viene instradato interamente attraverso la rete Colt, in modo che i clienti possano essere certi che il loro traffico mission-critical sia al sicuro.

### ✓ Miglior resilienza

I pluripremiati servizi di rete di Colt sono forniti con un alto grado di resilienza. I clienti hanno a disposizione una serie di opzioni di configurazione avanzate per fini di elevata disponibilità.

### ✓ Performance rapida

Colt gestisce una delle reti a più bassa latenza in Europa e Asia, i dati vengono instradati verso il cloud attraverso i percorsi a più bassa latenza.

## Dedicated Cloud Access

### Connettività sicura e affidabile al cloud su richiesta

La tua azienda utilizza servizi cloud? Trovi che l'accesso tramite internet pubblico sia lento e poco affidabile?

Le soluzioni Colt Dedicated Cloud Access (DCA) offrono connettività di rete Ethernet e IP sicura, flessibile, altamente scalabile e affidabile verso i fornitori di cloud pubblico (CSP).



Colt è un partner di connettività diretta con i principali operatori, tra cui Microsoft Azure, Amazon Web Services, Google Cloud Interconnect, IBM Direct Link, Oracle Cloud Infrastructure, Alibaba Cloud e OVH Cloud.

Colt è anche in grado di fornire accesso a CSP come SAP, Salesforce e molti altri.

I clienti beneficiano non solo dei vantaggi della rete Colt, ma anche del nostro servizio di assistenza multilingue 24/7, che supporta il nostro SLA di servizio. La nostra offerta viene riconosciuta ogni anno dal Metro Ethernet Forum (MEF) come leader del settore. Colt possiede e gestisce una rete pan-europea, Asia-Pacifica e negli Stati Uniti, con accesso in fibra diretto a oltre 1100 Data Center e 31.000 edifici aziendali. Ciò significa che Colt controlla l'intera infrastruttura end-to-end tra il punto di consegna all'impresa e il Cloud Service Provider.

### Capacità su richiesta

La connettività Ethernet è disponibile anche tramite Cloud On Demand per migliorare e semplificare l'esperienza dell'utente. Grazie alla tecnologia SDN, i nostri clienti beneficiano di ordinazioni, provisioning e adattamenti del servizio in tempo reale attraverso un portale self-service.

### Accesso al cloud

La maggior parte dei fornitori di servizi cloud ha punti di accesso separati (“PoP”) rispetto ai Data Center (“regioni”) in cui i servizi sono ospitati. Colt fornisce connettività diretta in fibra ai PoP dei fornitori di servizi cloud in Europa, Asia Pacifico e negli Stati Uniti, semplificando la velocità di provisioning e offrendo percorsi di traffico ottimali per i clienti.

✔ **Esperienza prevedibile**

Rendere il tuo traffico indipendente da Internet significa che i tuoi clienti e gli utenti aziendali possono godere di prestazioni costanti dalle tue app.

✔ **Larghezza di banda variabile**

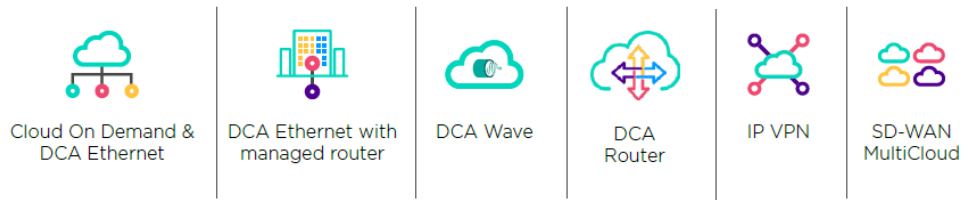
Colt supporta, a seconda della soluzione di connettività e dell'opzione CSP, da 10 Mbps fino a 100 Gbps.

✔ **Offerta di indirizzi IP per il peering pubblico**

Colt può fornire un ASN pubblico (IPv4) per estendere l'infrastruttura esistente in una rete cloud virtuale (VCN), bypassando la rete Internet pubblica.

Una vasta gamma di opzioni di connettività

L'accesso dedicato al cloud di Colt include una serie di soluzioni personalizzate per una migliore integrazione nel cloud. DCA comprende cinque principali tipi di soluzioni di connettività verso i fornitori di servizi cloud pubblici (CSP):



Per la connettività a singolo sito verso i CSP, Colt offre la connettività Ethernet Cloud on Demand, inclusi servizi multicloud e servizi Wave ad alta larghezza di banda. In opzione, Colt può anche offrire un router gestito sopra i servizi Ethernet DCA. L'offerta DCA Router è pensata per clienti che necessitano di un servizio L3 gestito per supportare le topologie multicloud e cloud-to-cloud. Per i clienti che desiderano condividere l'accesso al cloud su più siti, Colt offre l'integrazione cloud nelle reti SD-WAN/IP-VPN. Le nostre soluzioni supportano topologie single-cloud, multi-cloud e cloud-to-cloud. A seconda della soluzione di connettività richiesta, Colt può offrire connettività verso il cloud fino a 100 Gbps.

Opzioni di servizio disponibili

La tabella sottostante riepiloga i servizi disponibili per ciascun CSP:

CSP product	Connection into CSP	Cloud on Demand / DCA Ethernet	DCA Wave	DCA Ethernet with managed router	IP VPN/DCA Router	SD-WAN
AWS Direct Connect	Direct Connect Hosted	✔	Not Applicable	✔	✔	✔
	Direct Connect Dedicated	✔	✔	✔	✔	✔
Microsoft Azure	Express Route	✔	Not Applicable	✔	✔	✔
	ExpressRoute Direct	✔	✔	✔	✔	✔
Google Cloud Interconnect (GCI)	GCI Partner	✔	Not Applicable	On request	On request	✔
	GCI Dedicated	✔	✔	On request	On request	✔
IBM Direct Link	IBM Direct Link Connect	✔	Not Applicable	On request	On request	On request
	IBM Direct Link Dedicated	✔	✔	On request	On request	On request
Oracle Cloud Infrastructure (OCI) FastConnect	OCI Oracle Provider	✔	Not Applicable	On Request	On Request	On request
	OCI 3rd Party Provider	✔	✔	On Request	On Request	On Request
OVHcloud	OVH Cloud Provider	✔	Not Applicable	On Request	On Request	On request
	OVH Cloud Dedicated	✔	✔	On Request	On Request	On Request
Other CSP's	Hosted Port	CSP depending	Not Applicable	CSP depending	CSP depending	CSP depending
	Dedicated Port	✔	✔	On Request	On Request	On Request